

ประกาศสภามหาวิทยาลัยเกษตรศาสตร์
เรื่อง ข้อบังคับมหาวิทยาลัยเกษตรศาสตร์ว่าด้วยเครื่องแบบพนักงานมหาวิทยาลัยเกษตรศาสตร์
พ.ศ. 2552

.....

โดยที่เป็นการสมควรกำหนดเครื่องแบบของพนักงานมหาวิทยาลัย เพื่อความเป็นระเบียบเรียบร้อยเหมาะสมกับงานพิธีต่าง ๆ ของมหาวิทยาลัยเกษตรศาสตร์

อาศัยอำนาจตามความในมาตรา 16(2) แห่งพระราชบัญญัติมหาวิทยาลัยเกษตรศาสตร์ พ.ศ. 2541 ประกอบกับมาตรา 65/1 แห่งพระราชบัญญัติระเบียบข้าราชการพลเรือนในสถาบันอุดมศึกษา (ฉบับที่ 2) พ.ศ. 2551 และโดยมติสภามหาวิทยาลัยเกษตรศาสตร์ ในการประชุม ครั้งที่ 9/2552 เมื่อวันที่ 28 กันยายน พ.ศ. 2552 จึงให้วางข้อบังคับไว้ดังต่อไปนี้

ข้อ 1 ข้อบังคับนี้เรียกว่า “ข้อบังคับมหาวิทยาลัยเกษตรศาสตร์ ว่าด้วยเครื่องแบบพนักงานมหาวิทยาลัยเกษตรศาสตร์ พ.ศ. 2552”

ข้อ 2 ข้อบังคับนี้ให้ใช้บังคับตั้งแต่วันถัดจากวันประกาศเป็นต้นไป

ข้อ 3 ในข้อบังคับนี้

“มหาวิทยาลัย” หมายความว่า มหาวิทยาลัยเกษตรศาสตร์

“สภามหาวิทยาลัย” หมายความว่า สภามหาวิทยาลัยเกษตรศาสตร์

“อธิการบดี” หมายความว่า อธิการบดีมหาวิทยาลัยเกษตรศาสตร์

“พนักงานมหาวิทยาลัย” หมายความว่า พนักงานมหาวิทยาลัยซึ่งได้รับเงินเดือนจากเงินงบประมาณแผ่นดิน และพนักงานมหาวิทยาลัยซึ่งได้รับเงินเดือนจากเงินรายได้ของมหาวิทยาลัย

“เครื่องแบบพนักงานมหาวิทยาลัย” หมายความว่า เครื่องแต่งกายทั้งหลายรวมทั้งเครื่องหมายต่าง ๆ ตลอดจนสิ่งประกอบเครื่องแต่งกายอย่างอื่นที่กำหนดให้พนักงานมหาวิทยาลัยแต่งตามรูปแบบท้ายข้อบังคับนี้

“คุมตราสัญลักษณ์มหาวิทยาลัย” หมายความว่า คุมโลหะสีทองมีการนำตราสัญลักษณ์ประจำมหาวิทยาลัยเป็นรูปวงกลม มีรูปพระพิรุณทรงนาคอยู่กึ่งกลาง ล้อมรอบด้วยกลีบบัวคว่ำและกลีบบัวหงาย และมีข้อความว่า “มหาวิทยาลัยเกษตรศาสตร์ พ.ศ. 2486” ล้อมรอบเป็นชั้นนอกสุด เป็นองค์ประกอบตามรูปที่ 1 แนบท้ายข้อบังคับนี้

“เข็มตราสัญลักษณ์มหาวิทยาลัย” หมายความว่า เข็มโลหะสีทองมีการนำตราสัญลักษณ์ประจำมหาวิทยาลัยเป็นรูปวงกลม มีรูปพระพิรุณทรงนาคอยู่กึ่งกลาง ล้อมรอบด้วยกลีบบัวคว่ำและกลีบบัวหงาย และมีข้อความว่า “มหาวิทยาลัยเกษตรศาสตร์ พ.ศ. 2486” ล้อมรอบเป็นชั้นนอกสุด ผูกสายกระจิงล้อมตราสัญลักษณ์ประจำมหาวิทยาลัย เป็นองค์ประกอบตามรูปที่ 2 แนบท้ายข้อบังคับนี้

“อินทราธนู” หมายความว่า เครื่องหมายประดับบ่า โดยอินทราธนูแข็งใช้ประดับเครื่องแบบพนักงานมหาวิทยาลัยสำหรับพิธีการประเภทเครื่องแบบปกติขาว และอินทราธนูอ่อนใช้ประดับเครื่องแบบพนักงานมหาวิทยาลัยสำหรับปฏิบัติราชการประเภทเครื่องแบบสีทากีคอพับ ตามรูปที่ 3 และรูปที่ 5 แนบท้ายข้อบังคับนี้

“เครื่องหมายหน้าหมวก” หมายความว่า เครื่องหมายหน้าหมวก ที่มีการนำตราสัญลักษณ์ประจำมหาวิทยาลัยรูปพระพิรุณทรงนาคปักต้นสีทองบนหมอนสักหลาดสีขาวติดที่หน้าหมวก เป็นองค์ประกอบตามรูปที่ 4 แนบท้ายข้อบังคับนี้

ข้อ 4 เครื่องแบบพนักงานมหาวิทยาลัย ให้มี 2 ชนิด คือ

4.1 เครื่องแบบพิธีการ มี 3 ประเภท

- ก. เครื่องแบบปกติขาว
- ข. เครื่องแบบครึ่งยศ
- ค. เครื่องแบบเต็มยศ

4.2 เครื่องแบบปฏิบัติราชการประเภทเครื่องแบบสีทากีคอพับ

ข้อ 5 เครื่องแบบพิธีการ

5.1 เครื่องแบบปกติขาว

ก. เครื่องแบบพนักงานมหาวิทยาลัยชาย ประกอบด้วย

(1) หมวก ให้ใช้หมวกทรงหม้อตาลสีขาว กะบังหน้าทำด้วยหนังหรือวัสดุเทียม หนังสีดำ สายรัดคางสีทองกว้าง 1 เซนติเมตร มีตุ่มตราสัญลักษณ์มหาวิทยาลัย ติดที่ข้างหมวกข้างละ 1 ดุม ผ้าพันหมวกเป็นแถบลายถักสีทอง ที่หน้าหมวกติดเครื่องหมายตราประจำมหาวิทยาลัยรูปพระพิรุณ ทรงนาค ปักด้วยด้นสีทองสูง 5 เซนติเมตร บนหมอนสักหลาดสีขาว

การสวมหมวก ให้สวมในโอกาสอันควร

(2) เสื้อ ให้ใช้เสื้อแบบราชการสีขาว ที่แนวสาบอกกัลดตุ่มตราสัญลักษณ์ มหาวิทยาลัย ขนาดเส้นผ่าศูนย์กลาง 2.5 เซนติเมตร 5 ดุม ผู้ได้รับพระราชทานเครื่องราชอิสริยาภรณ์ให้ประดับแพรแถบเครื่องราชอิสริยาภรณ์ที่อกเสื้อเหนือกระเป๋าบนซ้าย ที่ไหล่เสื้อประดับอินทรธนูแข่งตามความยาวบำ และติดเครื่องหมายประดับคอเสื้อด้านหน้าทั้งสองข้าง

(3) กางเกง ให้ใช้กางเกงแบบราชการสีขาวขาว ไม่พับปลายขา

(4) เข็มขัด ให้ใช้เข็มขัดหนังสีดำ

(5) รองเท้า ถุงเท้า ให้ใช้รองเท้านักเรียน หรือวัสดุเทียมหนังสีดำ ทุ้มสัน แบบปิด ปลายเท้า ไม่มีลวดลาย และไม่มีโลหะ ถุงเท้าสีดำ

ข. เครื่องแบบพนักงานมหาวิทยาลัยหญิง ประกอบด้วย

(1) หมวก ให้ใช้หมวกแก๊ปทรงอ่อนพับปีกสีขาวสายรัดคางสีทองมีตุ่มตราสัญลักษณ์ มหาวิทยาลัยติดที่ข้างหมวกข้างละ 1 ดุม ผ้าพันหมวกเป็นแถบถักสีทอง ที่หน้าหมวกติดเครื่องหมายตรา ประจำมหาวิทยาลัยรูปพระพิรุณทรงนาค ปักด้วยด้นสีทองสูง 4.5 เซนติเมตร บนหมอนสักหลาดสีขาว

การสวมหมวก ให้สวมในโอกาสอันควร

(2) เสื้อ ให้ใช้เสื้อนอกแบบราชการสีขาวแบบคอแหลมหรือคอป้าน แขนยาวถึงข้อมือ มีตะเข็บหลัง 4 ตะเข็บ ที่แนวสาบอกกัลดตุ่มตราสัญลักษณ์มหาวิทยาลัย ขนาดเส้นผ่าศูนย์กลาง 2 เซนติเมตร 3 ดุม สำหรับแบบเสื้อคอแหลม และ 5 ดุม สำหรับแบบเสื้อคอป้านมีกระเป๋าล่าง ข้างละ 1 กระเป๋า เป็นกระเป๋าเจาะเฉียงเล็กน้อยไม่มีใบปกกระเป๋า และให้ใช้เสื้อตัวในแบบคอพับแขนยาวสีขาว ผูกผ้าพันคอสีด้าเงื่อนกลาสี ผู้ได้รับพระราชทานเครื่องราชอิสริยาภรณ์ให้ประดับแพรแถบ เครื่องราชอิสริยาภรณ์ที่อกเสื้อเบื้องซ้าย ที่ไหล่เสื้อประดับอินทรธนูแข่งตามความยาวบำ และติด เครื่องหมายประดับคอเสื้อด้านหน้าทั้งสองข้าง

(3) กระโปรง ให้ใช้กระโปรงสีขาว ตีเกล็ดด้านหน้า 2 เกล็ด และด้านหลัง 2 เกล็ด ยาวปิดเข้า ปลายบานเล็กน้อย ใช้กับแบบเสื้อคอแหลม หรือกระโปรงสีขาวยาวปิดเข้า ปลายบานเล็กน้อย ใช้กับแบบเสื้อคอป้าน

(4) รองเท้า ให้ใช้รองเท้าน้ำสิดำ หรือวัสดุเทียมหนังสีดำ หุ้มส้น แบบปิดปลายเท้า ไม่มีลวดลาย และไม่มีโลหะ ส้นสูงไม่เกิน 10 เซนติเมตร

5.2 เครื่องแบบครึ่งยศ ลักษณะและส่วนประกอบเช่นเดียวกับเครื่องแบบปกติขาว เว้นแต่กางเกงของพนักงานมหาวิทยาลัยชาย หรือกระโปรงของพนักงานมหาวิทยาลัยหญิง ให้ใช้ผ้าสีดำน และให้ผู้ได้รับพระราชทานเครื่องราชอิสริยาภรณ์ประดับเครื่องราชอิสริยาภรณ์ที่ได้รับพระราชทาน ตามที่ระบุในหมายกำหนดการหรือกำหนดการ สำหรับผู้ได้รับพระราชทานเครื่องราชอิสริยาภรณ์ชั้นสายสะพาย ให้ประดับตรา โดยไม่ต้องสวมสายสะพาย

5.3 เครื่องแบบเต็มยศ ลักษณะและส่วนประกอบเช่นเดียวกับเครื่องแบบครึ่งยศ และให้ผู้ได้รับพระราชทานเครื่องราชอิสริยาภรณ์ประดับเครื่องราชอิสริยาภรณ์ที่ได้รับพระราชทาน ให้สวมสายสะพายร่วมกับเหรียญราชอิสริยาภรณ์ ตามที่ระบุในหมายกำหนดการหรือกำหนดการ

ทั้งนี้ เครื่องแบบพิธีการ ให้มีลักษณะตามรูปที่ 6 แนบท้ายข้อบังคับนี้

ข้อ 6 เครื่องแบบปฏิบัติราชการประเภทเครื่องแบบสีกากีคอพับ

ก. เครื่องแบบพนักงานมหาวิทยาลัยชาย ประกอบด้วย

(1) หมวก ให้ใช้หมวกทรงหม้อตาลสีกากี กะบังหน้าทำด้วยหนังหรือวัสดุเทียมหนังสีดำน สายรัดคางหนังหรือวัสดุเทียมหนังสีดำน มีคูมตราสัญลักษณ์มหาวิทยาลัย ขนาดเล็กติดที่ข้างหมวกข้างละ 1 คูม ผ้าพื้นหมวกสีกากี ที่หน้าหมวกติดเครื่องหมายตราประจำมหาวิทยาลัยรูปพระพิรุณทรงนาค ทำด้วยโลหะสีทอง สูง 6.5 เซนติเมตร

การสวมหมวก ให้สวมในโอกาสอันควร

(2) เสื้อ ให้ใช้เสื้อแบบข้าราชการคอพับสีกากีแขนยาวรัดข้อมือ มีคูมที่ข้อมือข้างละ 1 คูม หรือแขนสั้น มีกระเป๋ายีบติดที่หน้าอกข้างละ 1 กระเป๋า เป็นกระเป๋าสีเดียวกับแถบอยู่ตรงกลางตามทางตั้งกว้าง 3.5 เซนติเมตร มีใบปกกระเป๋ารูปมนชายกลางแหลม หรือเป็นกระเป๋าสีชนิดไม่มีแถบกลาง กระเป๋าและใบปกกระเป๋าเป็นรูปสี่เหลี่ยมผืนผ้า มุมกระเป๋าและมุมปกกระเป๋าเป็นรูปตัดพองาม ที่ปากกระเป๋าทั้งสองข้างติดคูมข้างละหนึ่งคูม สำหรับขัดใบกระเป๋า ตัดเสื้อผ่าอกตลอด มีสาคกว้าง 3.5 เซนติเมตร ติดคูมตามแนวอกเสื้อ 5 คูม ระยะห่างกันพอสมควร และติดเครื่องหมายประดับคอเสื้อด้านหน้าทั้งสองข้างที่ไหล่เสื้อประดับอินทราธนูอ่อนสีเดียวกับเสื้อยาวตามความยาวของบ่าเย็บติดกับเสื้อเหนือบ่าทั้งสองข้างจากไหล่ไปคอ ปลายมนด้านไหล่กว้าง 4 เซนติเมตร ด้านคอกว้าง 3 เซนติเมตร ตอนปลายขัดคูมติดกับตัวเสื้อ

ในโอกาสไปงานพิธี ให้ใช้เสื้อเชิ้ตแขนยาวผูกผ้าพันคอสีดำนเงือกกลาสีสอดชายผ้าผูกคอไว้ภายในเสื้อภายใต้กระดุมเม็ดที่สอง

(3) กางเกง ให้ใช้กางเกงแบบราชการสีประเภทสีทึบไม่พับปลายขา

(4) เข็มขัด ให้ใช้เข็มขัดทำด้วยด้ายถักสีทึบ กว้าง 3 เซนติเมตร หัวเข็มขัดทำด้วยโลหะสีทองเป็นรูปสี่เหลี่ยมผืนผ้าทางนอน ปลายมนกว้าง 3.5 เซนติเมตร ยาว 5 เซนติเมตร มีตราสัญลักษณ์มหาวิทยาลัยคุณนุกึ่งกลางหัวเข็มขัด ปลายเข็มขัดหุ้มด้วยโลหะสีทองกว้าง 1 เซนติเมตร

(5) รองเท้า ถุงเท้า ให้ใช้รองเท้านักเรียนสีน้ำตาล หรือวัตถุเทียมหนังสีดำหรือสีน้ำตาล หุ้มส้นหรือหุ้มข้อแบบปิดปลายเท้า ไม่มีลวดลาย และไม่มีโลหะ ถุงเท้าสีเดียวกับรองเท้า

(6) ป้ายชื่อและตำแหน่ง ให้มีป้ายชื่อพื้นสีดำ ขนาดกว้างไม่เกิน 2.5 เซนติเมตร ยาวไม่เกิน 7.5 เซนติเมตร แสดงชื่อ ชื่อสกุล และชื่อตำแหน่งในการบริหารงานหรือชื่อตำแหน่งในสายงานที่ปฏิบัติระดับที่ออกเลื้อยเหนือกระเป๋ابนขวา

ข. เครื่องแบบพนักงานมหาวิทยาลัยหญิง ประกอบด้วย

(1) หมวก ให้ใช้หมวกแก๊ปทรงอ่อนพับปีกสีทึบ สายรัดคางสีทองกว้าง 1 เซนติเมตร มีคูมตราสัญลักษณ์มหาวิทยาลัย ขนาดเล็กติดที่ข้างหมวกข้างละ 1 คูม ผ้าพันหมวกสีทึบ หน้าหมวกติดเครื่องหมายตราประจำมหาวิทยาลัยรูปพระพิรุณทรงนาคทำด้วยโลหะสีทอง สูง 4.5 เซนติเมตร

การสวมหมวก ให้สวมในโอกาสอันควร

(2) เสื้อ ให้ใช้เสื้อแบบข้าราชการคอพับสีทึบ สีเดียวกับกระโปรงหรือกางเกง ผ่าอกตลอดตัวเสื้อ มีสาคว้างประมาณ 2.5 เซนติเมตร แขนยาวรัดข้อมือขอบปลายแขนกว้างประมาณ 5 เซนติเมตร หรือแขนสั้นเหนือข้อศอกเล็กน้อยตลอดชาย กว้างประมาณ 5 เซนติเมตร เดินคิ้วด้านหน้าเสื้อต่อจากเส้นบ่า มีตะเข็บผ่านกลางอก ยาวตลอดตัวทั้งสองด้าน มีกระดุม 5 เม็ด ไม่มีจีบด้านหลัง ที่ไหล่เสื้อประดับอินทรีนูนอ่อน และติดเครื่องหมายประดับคอเสื้อด้านหน้าทั้งสองข้าง ที่ไหล่เสื้อประดับอินทรีนูนอ่อนสีเดียวกับเสื้อยาวตามความยาวของบ่าเย็บติดกับเสื้อเหนือบ่า ทั้งสองข้างจากไหล่ไปคอ ปลายมน ด้านไหล่กว้าง 4 เซนติเมตร ด้านคอกว้าง 3 เซนติเมตร ตอนปลายขัดคูมติดกับตัวเสื้อ การสวมสอดชายเสื้อไว้ในขอบกระโปรง

(3) กางเกง กระโปรง ให้ใช้กางเกงหรือกระโปรง แบบราชการสีทึบ ไม่พับปลายขา และกระโปรงสีทึบยาวปิดเข่า ปลายบานเล็กน้อย

(4) เข็มขัด ให้ใช้เข็มขัดทำด้วยด้ายถักสีทึบ กว้าง 3 เซนติเมตร หัวเข็มขัดทำด้วยโลหะสีทองเป็นรูปสี่เหลี่ยมผืนผ้าทางนอน ปลายมนกว้าง 3.5 เซนติเมตร ยาว 5 เซนติเมตร มีตราสัญลักษณ์มหาวิทยาลัยคุณนุกึ่งกลางหัวเข็มขัด ปลายเข็มขัดหุ้มด้วยโลหะสีทองกว้าง 1 เซนติเมตร คาดทับขอบกระโปรง

(5) รองเท้า ให้ใช้รองเท้านักเรียนสีน้ำตาล หรือวัตถุเทียมหนังสีดำหรือสีน้ำตาล หุ้มส้นหรือรัดส้น แบบปิดปลายเท้า ไม่มีลวดลาย และไม่มีโลหะ ส้นสูงไม่เกิน 10 เซนติเมตร

(6) ป้ายชื่อ และตำแหน่ง ให้มีป้ายชื่อพื้นสีดำ ขนาดกว้างไม่เกิน 2.5 เซนติเมตร ยาวไม่เกิน 7.5 เซนติเมตร แสดงชื่อ ชื่อสกุล และชื่อตำแหน่งในการบริหารงานหรือชื่อตำแหน่งในสายงานที่ปฏิบัติ ระดับที่ออกสื่อเหนือกระเป่าบนขวา

ทั้งนี้ เครื่องแบบปฏิบัติราชการ ให้มีลักษณะตามรูปที่ 7 แนบท้ายข้อบังคับนี้

ข้อ 7 ให้มีเข็มตราสัญลักษณ์มหาวิทยาลัย เป็นเครื่องหมายระดับคอเสื้อ ลักษณะมีการนำตราสัญลักษณ์ประจำมหาวิทยาลัยเป็นรูปวงกลม มีรูปพระพิรุณทรงนาคอยู่กึ่งกลาง ล้อมรอบด้วยกลีบบัวคว่ำและกลีบบัวหงายและมีข้อความว่า “มหาวิทยาลัยเกษตรศาสตร์ พ.ศ. 2486” ล้อมรอบเป็นชั้นนอกสุด ผูกสายกระจิงล้อมตราประจำมหาวิทยาลัย ทำด้วยโลหะสีทอง ใช้ติดคอเสื้อเครื่องแบบปกติขาว หรือเครื่องแบบสีกาก็ทั้ง 2 ข้างของพนักงานมหาวิทยาลัย

ข้อ 8 อินทราณูที่ใช้ประดับเครื่องแบบ มี 2 แบบ

แบบที่ 1 อินทราณูแข็ง พื้นสีทาสีดำ ขนาดกว้าง 5 เซนติเมตร ยาว 13 เซนติเมตร (สำหรับชาย) และกว้าง 5 เซนติเมตร ยาว 12 เซนติเมตร (สำหรับหญิง) ปลายอินทราณูมนติดดุมตราสัญลักษณ์มหาวิทยาลัยขนาดเล็ก บนอินทราณูปักดันทองลายพระยานาครับดอกกนทรี และมีสายกระจิงประกอบ ให้ติดอินทราณูทับเสื้อเหนือบ่าทั้ง 2 ข้าง จากไหล่ไปคอใช้ประดับเครื่องแบบพิธีการประเภทเครื่องแบบปกติขาว

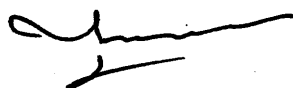
แบบที่ 2 อินทราณูอ่อน พื้นสีกาก็ ขนาดกว้าง 5 เซนติเมตร ยาว 10 เซนติเมตร (สำหรับชาย) และกว้าง 5 เซนติเมตร ยาว 9 เซนติเมตร (สำหรับหญิง) ปลายอินทราณูทำมุมแหลมติดดุมตราสัญลักษณ์มหาวิทยาลัยขนาดเล็ก บนอินทราณูรองพื้นด้วยผ้าสีทาสีดำ คาดด้วยด้นสีทอง ขนาด 1 เซนติเมตร จำนวน 4 แถบ เว้นช่องห่างแถบละ 0.5 เซนติเมตร และให้ติดอินทราณูทับเสื้อเหนือบ่าทั้ง 2 ข้าง จากไหล่ไปคอใช้ประดับเครื่องแบบปฏิบัติราชการประเภทเครื่องแบบสีกาก็คอพับ

ข้อ 9 การแต่งเครื่องแบบพนักงานมหาวิทยาลัยหากประสงค์จะประดับเครื่องหมายอื่น ให้ประดับตามพระราชบัญญัติเครื่องแบบข้าราชการฝ่ายพลเรือน โดยอนุโลม ในกรณีเป็นงานพระราชทาน น้ำหลวงอาบศพ หรืองานพระราชทานเพลิงศพ ซึ่งมีกำหนดการระบุให้แต่งกายเต็มยศ ครึ่งยศ หรือปกติขาวไว้ทุกซ์ให้สวมปลอกแขนสีดำที่แขนเสื้อข้างซ้าย

ข้อ 10 ให้พนักงานมหาวิทยาลัยแต่งเครื่องแบบพนักงานมหาวิทยาลัยสำหรับพิธีการ หรือ เครื่องแบบพนักงานมหาวิทยาลัยสำหรับปฏิบัติราชการ ในการเข้าร่วมงานพระราชพิธี รัฐพิธี หรือพิธี ตามที่ระบุในหมายกำหนดการหรือกำหนดการ และในโอกาสอื่น ๆ ตามคำสั่งมหาวิทยาลัยเกษตรศาสตร์ หรือประกาศนิตหมาย

ข้อ 11 ให้อธิการบดีเป็นผู้รักษาการตามข้อบังคับนี้

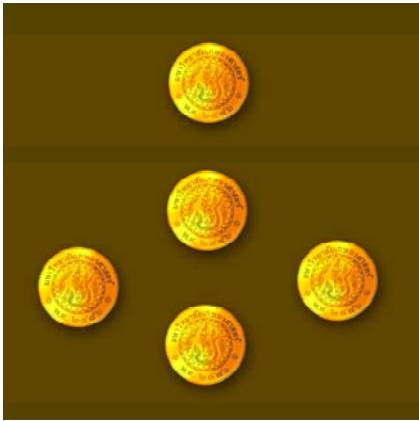
ประกาศ ณ วันที่ ๕ ตุลาคม พ.ศ. 2552



(ศาสตราจารย์ ดร. กำพล อดุลวิทย์)
นายกสภามหาวิทยาลัยเกษตรศาสตร์

แนบท้าย
ประกาศสภามหาวิทยาลัยเกษตรศาสตร์
เรื่อง ขอบังคับมหาวิทยาลัยเกษตรศาสตร์ว่าด้วยเครื่องแบบพนักงานมหาวิทยาลัยเกษตรศาสตร์
พ.ศ. 2552

รูปที่ 1 คุมตราสัญลักษณ์มหาวิทยาลัย



รูปที่ 2 เข็มตราสัญลักษณ์มหาวิทยาลัย



รูปที่ 3 อินทราชนูแจ้สำหรับเครื่องแบบพิธีการ



แนบท้าย
ประกาศสภามหาวิทยาลัยเกษตรศาสตร์
เรื่อง ข้อบังคับมหาวิทยาลัยเกษตรศาสตร์ว่าด้วยเครื่องแบบพนักงานมหาวิทยาลัยเกษตรศาสตร์
พ.ศ. 2552

รูปที่ 4 เครื่องหมายหน้าหมวก



หมวกสำหรับเครื่องแบบพิธีการ พนักงานมหาวิทยาลัย

(ชาย)

(หญิง)



แนบท้าย
ประกาศสภามหาวิทยาลัยเกษตรศาสตร์
เรื่อง ข้อบังคับมหาวิทยาลัยเกษตรศาสตร์ว่าด้วยเครื่องแบบพนักงานมหาวิทยาลัยเกษตรศาสตร์
พ.ศ. 2552

หมวดสำหรับเครื่องแบบปฏิบัติราชการ พนักงานมหาวิทยาลัย

(ชาย)



(หญิง)



รูปที่ 5 อินทรวงออ่อนสำหรับเครื่องแบบปฏิบัติราชการ



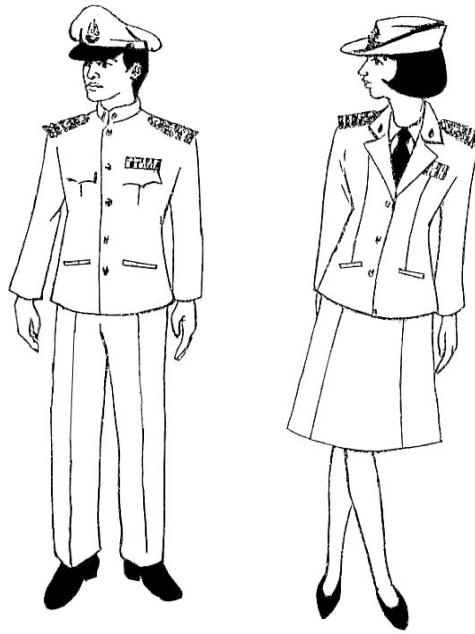
แถบสีทอง หมายถึง ภารกิจหลักของมหาวิทยาลัยเกษตรศาสตร์

1. ผลิตบัณฑิต
2. วิจัย สร้างองค์ความรู้ เทคโนโลยี และนวัตกรรมใหม่
3. ให้บริการวิชาการแก่สังคม
4. ทำนุบำรุงศาสนา ศิลปะและวัฒนธรรม

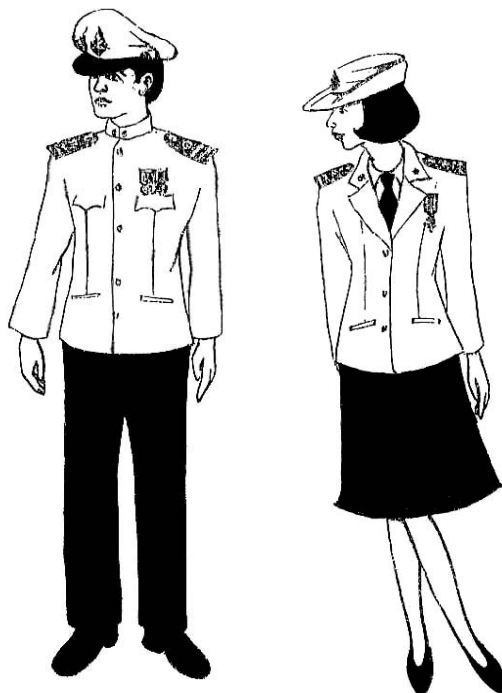
แนบท้าย
ประกาศสภามหาวิทยาลัยเกษตรศาสตร์
เรื่อง ข้อบังคับมหาวิทยาลัยเกษตรศาสตร์ว่าด้วยเครื่องแบบพนักงานมหาวิทยาลัยเกษตรศาสตร์
พ.ศ. 2552

รูปที่ 6 เครื่องแบบพิธีการ

เครื่องแบบปกติขาว

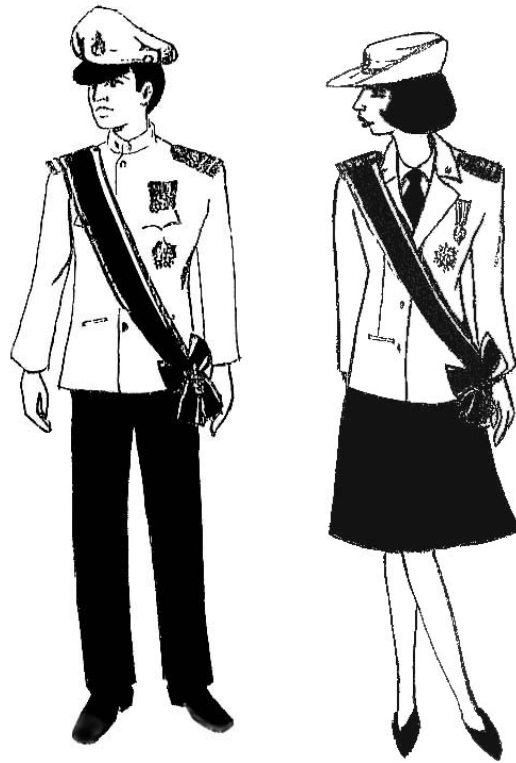


เครื่องแบบครึ่งยศ



แนบท้าย
ประกาศสภามหาวิทยาลัยเกษตรศาสตร์
เรื่อง ข้อบังคับมหาวิทยาลัยเกษตรศาสตร์ว่าด้วยเครื่องแบบพนักงานมหาวิทยาลัยเกษตรศาสตร์
พ.ศ. 2552

เครื่องแบบเต็มยศ



แนบท้าย

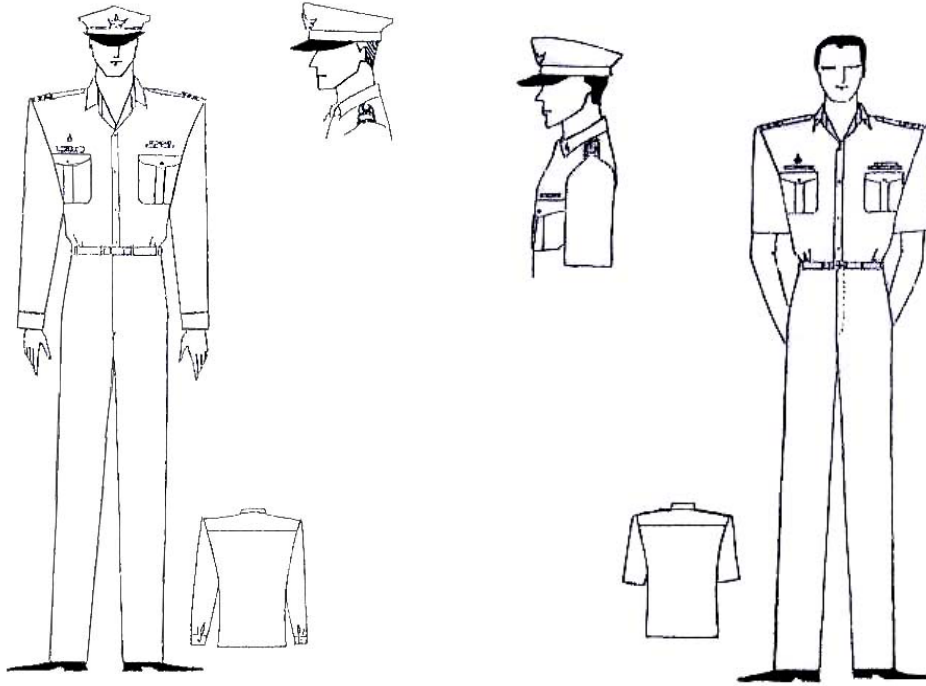
ประกาศสภามหาวิทยาลัยเกษตรศาสตร์

เรื่อง ข้อบังคับมหาวิทยาลัยเกษตรศาสตร์ว่าด้วยเครื่องแบบพนักงานมหาวิทยาลัยเกษตรศาสตร์

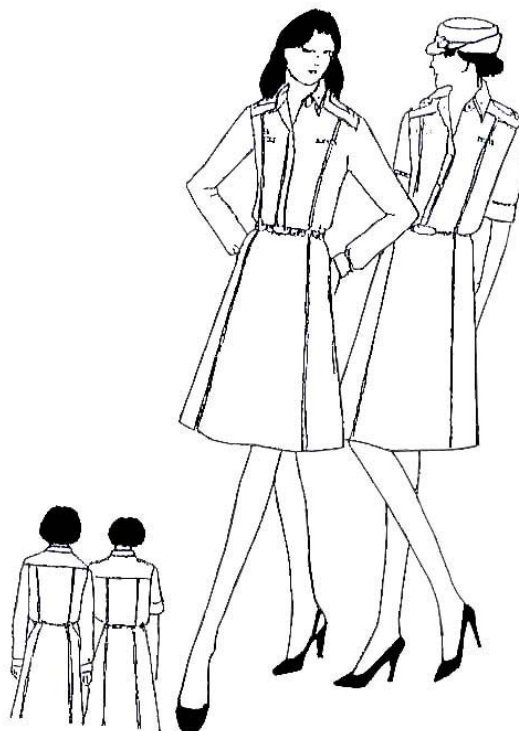
พ.ศ. 2552

รูปที่ 7 เครื่องแบบปฏิบัติราชการ

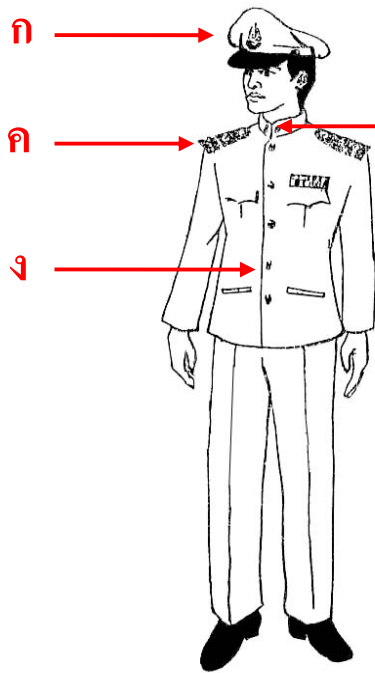
เครื่องแบบสีกากีคอพับแขนยาว และแขนสั้น (ชาย)



เครื่องแบบสีกากีคอพับแขนยาว และแขนสั้น (หญิง)



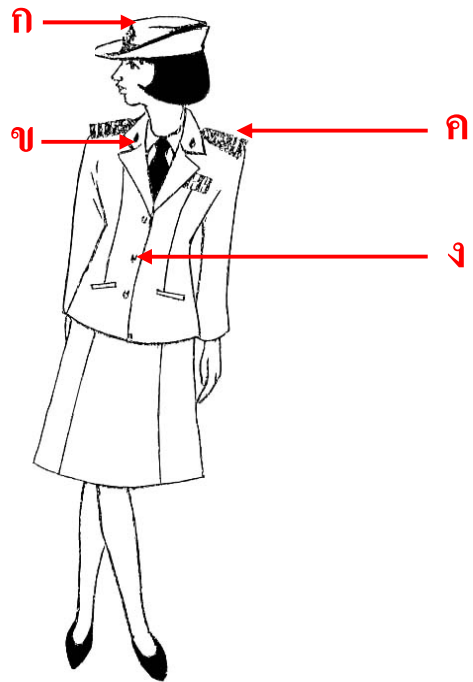
เครื่องแบบพิธีการสำหรับพนักงาน
มหาวิทยาลัยเกษตรศาสตร์



ก



ค



ข



ค



การแต่งกายเครื่องแบบปฏิบัติราชการ



การแต่งกายเครื่องแบบพิธีการ



การแต่งกายประดับเครื่องราชอิสริยาภรณ์

