

## สรุปข้อมูลสำคัญของนโยบายการลงทุน

กองทุนสำรองเลี้ยงชีพ มหาวิทยาลัยเกษตรศาสตร์ ซึ่งจดทะเบียนแล้ว



นโยบายผสมตราสารทุนไม่เกิน 10%

บริษัทหลักทรัพย์จัดการกองทุน ยูโอบี (ประเทศไทย) จำกัด

นโยบายนี้เหมาะกับใคร

สัดส่วนของประเภททรัพย์สินที่ลงทุน

ผลการดำเนินงาน

ความเสี่ยงจากการลงทุน

ค่าธรรมเนียม

ข้อมูลอื่นๆ

บลจ.ยูโอบี (ประเทศไทย) จำกัด

ชั้น 23A, 25 อาคารเอเชียเซ็นเตอร์ เลขที่ 173/27-30, 31-33 ถนนสาทรใต้ แขวงทุ่งมหาเมฆ เขตสาทร กรุงเทพมหานคร 10120

โทรศัพท์ : 0-2786-2000 ต่อ 2031 – 2035

Email: [thuobamInstitutional.pvd@uobgroup.com](mailto:thuobamInstitutional.pvd@uobgroup.com) WWW.UOBAM.CO.TH

## นโยบายนี้เหมาะกับใคร

นโยบายนี้เหมาะกับใคร : สมาชิกที่สามารถรับความผันผวนของราคาหุ้นได้เล็กน้อย ซึ่งอาจจะปรับตัวเพิ่มสูงขึ้นหรือลดลงจนต่ำกว่ามูลค่าที่ลงทุนได้

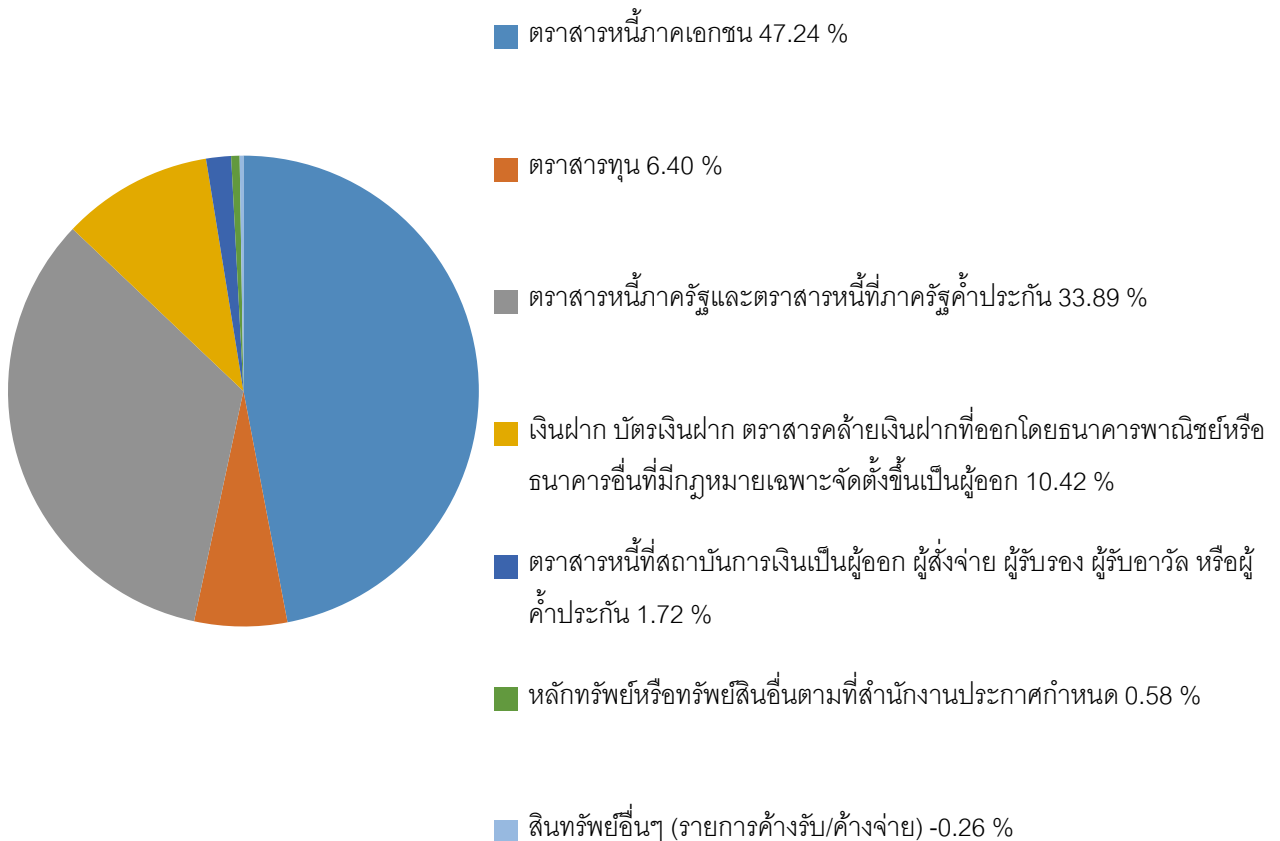
นโยบายนี้ไม่เหมาะกับใคร : สมาชิกที่ต้องการลงทุนที่มีความเสี่ยงต่ำ ที่เน้นการได้รับผลตอบแทนที่ใกล้เคียงหรือสูงกว่าเงินฝาก และสมาชิกที่คาดหวังผลตอบแทนสูง

ทำอย่างไรหากยังไม่เข้าใจนโยบาย และความเสี่ยงของกองทุนนี้

- สอบถามคณะกรรมการกองทุน หรือ
- บลจ.ยูโอบี (ประเทศไทย) จำกัด

## สัดส่วนของประเภททรัพย์สินที่ลงทุน

ลงทุนในตราสารแห่งหนึ่งไม่น้อยกว่าร้อยละ 90 และลงทุนในตราสารทุนในขณะใดขณะหนึ่งไม่เกินร้อยละ 10 ของมูลค่าทรัพย์สินสุทธิ



ชื่อทรัพย์สินที่ลงทุนสูงสุด 5 อันดับแรก และสัดส่วนของทรัพย์สินนั้น ต่อ NAV

ตราสารหนี้ : ชื่อทรัพย์สินและการลงทุนสูงสุด 5 อันดับแรก

ทรัพย์สิน	% ของ NAV	credit rating
พันธบัตร : กระทรวงการคลัง ILB283A	6.76	-
ตั๋วเงินคลัง : ธนาคารแห่งประเทศไทย CBF24108A	4.21	-
พันธบัตร : ธนาคารแห่งประเทศไทย BOT255A	4.16	-
ตั๋วเงินคลัง : ธนาคารแห่งประเทศไทย CB24307B	4.15	-
พันธบัตร : กระทรวงการคลัง LB336A	3.85	-

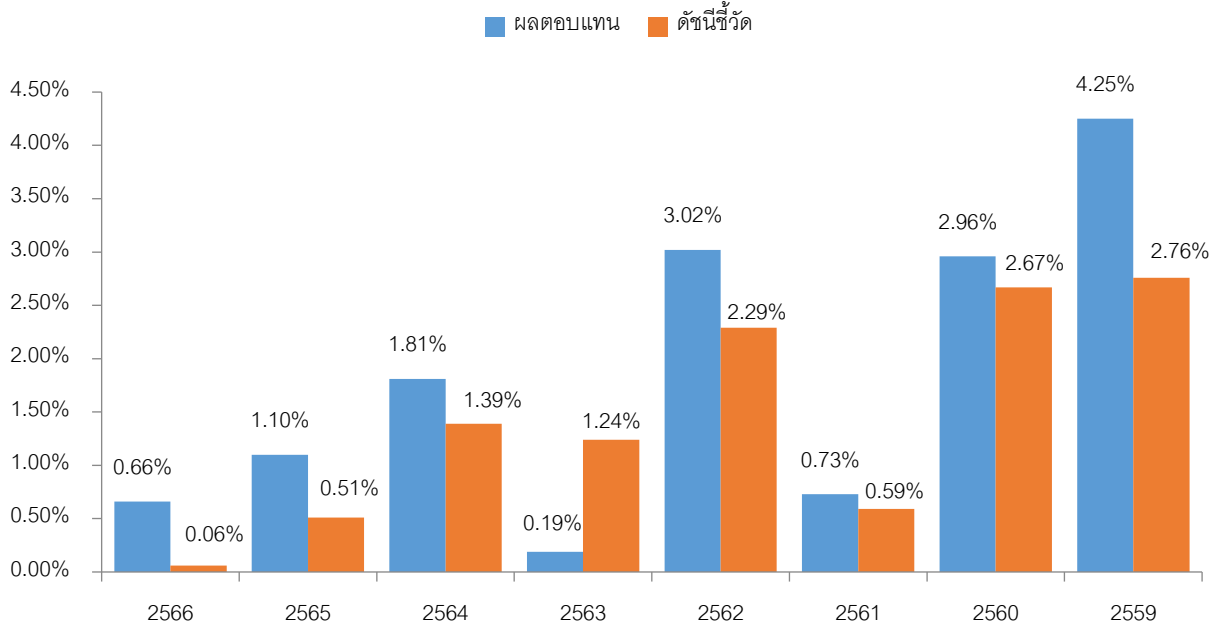
ตราสารทุน : ชื่อทรัพย์สินและการลงทุนสูงสุด 5 อันดับแรก

ทรัพย์สิน	% ของ NAV
บริษัท เซ็นทรัลพัฒนา จำกัด (มหาชน)	0.39
ธนาคาร กรุงเทพ จำกัด (มหาชน)	0.35
บริษัท แอดวานซ์ อินโฟร์ เซอร์วิส จำกัด (มหาชน)	0.34
บริษัท ท่าอากาศยานไทย จำกัด (มหาชน)	0.33
บริษัท ปตท.สำรวจและผลิตปิโตรเลียม จำกัด (มหาชน)	0.33

หมายเหตุ : ข้อมูล ณ วันที่ 31 ธันวาคม 2566

## ผลการดำเนินงาน

\* ผลการดำเนินงานในอดีต มิได้เป็นสิ่งยืนยันถึงผลการดำเนินงานในอนาคต \*



วันที่เริ่มนโยบายการลงทุน 31 ธันวาคม 2558

ดัชนีชี้วัดใช้เปรียบเทียบกับผลตอบแทน คือ อัตราดอกเบี้ยเงินฝากประจำ เฉลี่ย 4 ธนาคาร สำหรับกองทุนสำรองเลี้ยงชีพซึ่งได้รับ วงเงิน 1 ล้านบาท ของระยะเวลาการฝาก 1 ปี (20%) ผลตอบแทนรวมของดัชนีพันธบัตรรัฐบาลของสมาคมตลาดตราสารหนี้ไทย (1 ถึง 3 ปี) (73%) และดัชนีผลตอบแทนรวมตลาดหลักทรัพย์แห่งประเทศไทย (7%)

ความผันผวนของการดำเนินงาน (standard deviation: SD) เท่ากับ 1.01% ต่อปี

ความผันผวนของส่วนต่างผลการดำเนินงานและดัชนีชี้วัด (tracking error: TE) เท่ากับ 0.43% ต่อปี

หมายเหตุ:

1. คำนวณเป็นอัตราผลตอบแทนสุทธิต่อปี (annualized) ยกเว้นปีที่ผลการดำเนินงานน้อยกว่า 1 ปี แสดงผลการดำเนินงานที่เกิดขึ้นจริง
2. กรณีสแสดงอัตราผลตอบแทน 6 เดือน คำนวณเป็นอัตราผลตอบแทนสะสมเดือน มกราคม-มิถุนายน
3. ค่า SD และ TE คำนวณจากข้อมูลเป็นรายเดือนย้อนหลัง 3 ปี

## ความเสี่ยงจากการลงทุน

ความเสี่ยงของนโยบายการลงทุน อาจเกิดขึ้นได้จาก

- ความเสี่ยงจากความผันผวนของมูลค่าหน่วยลงทุน (Market Risk)
- ความเสี่ยงจากการลงทุนกระจุกตัว (Concentration Risk)
- ความเสี่ยงจากการผิดนัดชำระหนี้ของผู้ออกตราสาร (Credit Risk)
- ความเสี่ยงจากการดำเนินธุรกิจของผู้ออกตราสาร (Business Risk)
- ความเสี่ยงจากการขาดสภาพคล่องของตราสาร (Liquidity Risk)
- ความเสี่ยงจากการลงทุนกระจุกตัว (Credit Concentration Risk)
- ความเสี่ยงของการลงทุนในตราสารหนี้ที่ให้สิทธิแก่ผู้ออกตราสารในการชำระหนี้ตามตราสารก่อนครบกำหนดอายุตราสาร (Callable Bond)
- ความเสี่ยงจากการลงทุนกระจุกตัว (High Concentration Risk)  
(สามารถอ่านคำอธิบายเพิ่มเติมได้จากทำยรายงานฉบับนี้)

แผนภาพแสดงตำแหน่งความเสี่ยงของนโยบายการลงทุน



## ค่าธรรมเนียม

อัตราค่าธรรมเนียมที่เรียกเก็บจากกองทุนรายนโยบาย ข้อมูล ณ วันที่ 31 ธันวาคม 2566	
ค่าธรรมเนียมรายนโยบายของกองทุนสำรองเลี้ยงชีพ	
ค่าธรรมเนียมการจัดการ	0.26% ต่อปีของ NAV
ค่าใช้จ่ายรวม	0.31% ต่อปีของ NAV

หมายเหตุ

1. ค่าธรรมเนียมการจัดการกองทุนสำรองเลี้ยงชีพขึ้นกับผลตอบแทนเทียบกับดัชนีชี้วัด
2. ค่าใช้จ่ายรวม คำนวณจากค่าใช้จ่ายรวมที่จ่ายจริงเทียบเป็นอัตราร้อยละกับมูลค่าทรัพย์สินสุทธิถัวเฉลี่ย

การลงทุนผ่านกองทุนรวม	<input checked="" type="checkbox"/> มี <input type="checkbox"/> ไม่มี
การเก็บค่าธรรมเนียมรวมในระดับกองทุนรวม (total expenses) ในส่วนที่ลงทุนผ่านกองทุนรวมที่อยู่ภายใต้ บลจ. ยูโอบี	<input checked="" type="checkbox"/> มี <input type="checkbox"/> ไม่มี กองทุนรวม TCMF-I : เก็บจริง 0.0749% สูงสุด 2.0544% ต่อปีของ NAV

อัตราค่าธรรมเนียมที่เรียกเก็บจากกองทุนรายจ่าย	
ค่าธรรมเนียมทะเบียนสมาชิก	-ไม่มี-
ค่าธรรมเนียมอื่นๆ	-ไม่มี-

อัตราค่าธรรมเนียมที่เรียกเก็บจากสมาชิกกองทุน	
ค่าธรรมเนียมการออกรหัส E-Provident Fund	-ไม่มี-
ค่าธรรมเนียมขอคงเงินไว้ในกองทุน	500 บาทต่อปี
ค่าธรรมเนียมขอรับเงินเป็นงวด	
- ครั้งแรก	500 บาท
- ค่าธรรมเนียมรายงวด	100 บาทต่องวด
ค่าธรรมเนียมการเปลี่ยนนโยบายการลงทุน	ไม่เกิน 4 ครั้งต่อปี ไม่มีค่าธรรมเนียม

## ข้อมูลอื่นๆ

### ช่องทางการออมต่อ

ทางเลือก	1) การคงเงินไว้ในกองทุน	2) การขอรับเงินเป็นงวด	3) การโอนไป RMF
คุณสมบัติ	สมาชิกที่ลาออกจากงาน	สมาชิกลาออกจากงาน หรือเกษียณอายุ โดยมีอายุมากกว่า 55 ปีบริบูรณ์	สมาชิกที่ลาออกจากงาน
วัตถุประสงค์	<ul style="list-style-type: none"> <li>- เพื่อรอการโอนย้ายไปยังกองทุนใหม่</li> <li>- เพื่อรักษาสิทธิประโยชน์การยกเว้นภาษี</li> <li>- เพื่อลดความผันผวนของตลาดหุ้น</li> </ul>	<ul style="list-style-type: none"> <li>- เพื่อบริหารจัดการเงินกองทุนหลังเกษียณ ผ่านกองทุนสำรองเลี้ยงชีพต่อไป เสมือนการรับเงินบำนาญ</li> <li>- เพื่อสร้างโอกาส ในการลงทุน</li> </ul>	<ul style="list-style-type: none"> <li>- เพื่อรักษาสิทธิประโยชน์การยกเว้นภาษี (เป็นทางเลือกเดียว กรณีนายจ้างปิดกิจการ)</li> <li>- เพื่อการจัดการนโยบายลงทุนได้ตามความต้องการของสมาชิก ตามนโยบายของ RMF</li> </ul>
ระยะเวลา	คงเงินได้ตามระยะเวลาในข้อบังคับกองทุน	ทยอยรับเงินงวดภายใน 10 ปี	<ul style="list-style-type: none"> <li>- หากคงเงินไว้ สามารถโอนได้ไม่มีกำหนดเวลา</li> <li>- หากไม่คงเงินต้องโอนให้เสร็จสิ้นภายใน 30 วันจากวันสิ้นสภาพ</li> </ul>
เงินกองทุน/ การลงทุน	เงินที่ขอคงไว้ในกองทุนจะถูกนำไปลงทุนหาผลประโยชน์ตามนโยบายที่เลือกลงทุน	เงินที่อยู่ในกองทุนจะถูกนำไปลงทุนหาผลประโยชน์ตามนโยบายที่เลือกลงทุน	เงินที่โอนไป RMF จะถูกนำไปลงทุนหาผลประโยชน์ตามนโยบายที่เลือกลงทุน
ค่าธรรมเนียมการดำเนินการ	500 บาท/ปี	500 บาท (ครั้งแรกครั้งเดียว) รายงวด งวดละ 100 บาท	ไม่มีค่าธรรมเนียมการโอน
<b>สมาชิก ขอข้อมูลเพิ่มเติมได้ที่ บลจ.ยูโอบี 02 786 2222</b> <b>และแจ้งความประสงค์ ต่อ คณะกรรมการกองทุน</b>			

การลงทุนมีความเสี่ยง ผู้ลงทุนควรทำความเข้าใจลักษณะกองทุน นโยบายการลงทุน เงื่อนไขผลตอบแทน ความเสี่ยงและผลการดำเนินงานของกองทุนก่อนการตัดสินใจลงทุน ผลการดำเนินงานในอดีต/ผลการเปรียบเทียบผลการดำเนินงานที่เกี่ยวข้องกับผลิตภัณฑ์ในตลาดทุนมิได้เป็นที่ยืนยันถึงผลการดำเนินงานในอนาคต

## คำอธิบายเพิ่มเติม

ปัจจัยความเสี่ยงที่สำคัญเพิ่มเติม

### 1. ความเสี่ยงจากความผันผวนของมูลค่าหน่วยลงทุน (Market Risk)

(1) กรณีกองทุนรวมตราสารหนี้ เกิดจากการเปลี่ยนแปลงของอัตราดอกเบี้ยซึ่งขึ้นกับปัจจัยภายนอก เช่น สภาวะเศรษฐกิจการลงทุน ปัจจัยทางการเมืองทั้งในและต่างประเทศ เป็นต้น โดยราคาตราสารหนี้จะเปลี่ยนแปลงในทิศทางตรงข้ามกับการเปลี่ยนแปลงของอัตราดอกเบี้ย เช่น หากอัตราดอกเบี้ยในตลาดเงินมีแนวโน้มปรับตัวสูงขึ้น อัตราดอกเบี้ยของตราสารหนี้ที่ออกใหม่ก็จะสูงขึ้นด้วย ดังนั้นราคาตราสารหนี้ที่ออกมาก่อนหน้านี้จะมีการซื้อขายในระดับราคาที่ต่ำลง โดยกองทุนรวมที่มีอายุเฉลี่ยของทรัพย์สินที่ลงทุน (portfolio duration) สูงจะมีโอกาสเผชิญกับการเปลี่ยนแปลงของราคามากกว่ากองทุนรวมที่มี portfolio duration ต่ำกว่า

(2) กรณีกองทุนรวมตราสารทุน หมายถึง ความเสี่ยงที่มูลค่าของหลักทรัพย์ที่กองทุนรวมลงทุนจะเปลี่ยนแปลงเพิ่มขึ้นหรือลดลงจากปัจจัยภายนอก เช่น สภาวะเศรษฐกิจการลงทุน ปัจจัยทางการเมืองทั้งในและต่างประเทศ เป็นต้น ซึ่งพิจารณาได้จากค่า standard deviation (SD) ของกองทุนรวม หากกองทุนรวมมีค่า SD สูง แสดงว่ากองทุนรวมมีความผันผวนจากการเปลี่ยนแปลงของราคาหลักทรัพย์สูง

### 2. ความเสี่ยงจากการลงทุนกระจุกตัว (Concentration Risk) กองทุนอาจมีการลงทุนกระจุกตัวสูงใน ตราสารแห่งหนึ่ง และ/หรือ ตราสารแห่งหนึ่ง และ/หรือ เงินฝาก ทั้งภาครัฐบาล รัฐวิสาหกิจ ภาคเอกชน และ/หรือสถาบันการเงิน ของบริษัทใดบริษัทหนึ่ง ดังนั้น ในกรณีที่ผู้ออกตราสารหรือ ผู้ประกันตราสารที่กองทุนไปลงทุนปฏิเสธการชำระเงิน หรือไม่สามารชำระคืนเงินต้น และ/หรือดอกเบี้ยได้ตามที่กำหนด และ/หรือชำระไม่ครบตามจำนวน ผู้ลงทุนอาจไม่ได้รับเงินลงทุนคืนบางส่วนหรือทั้งหมด (possible loss) และ/หรืออาจไม่ได้รับชำระเงินค่าขายคืนหน่วยลงทุนบางส่วนหรือทั้งหมด และ/หรือได้รับชำระเงินค่าขายคืนหน่วยลงทุนล่าช้ากว่าระยะเวลาที่กำหนดไว้ในหนังสือชี้ชวน

### 3. ความเสี่ยงจากการผิดนัดชำระหนี้ของผู้ออกตราสาร (Credit Risk) หมายถึงการพิจารณาจากอันดับความน่าเชื่อถือของตราสารที่ลงทุน (credit rating) ซึ่งเป็นข้อมูลบอกระดับความสามารถในการชำระหนี้ โดยพิจารณาจากผลการดำเนินงานที่ผ่านมาและฐานะการเงินของผู้ออกตราสาร credit rating ของหุ้นกู้ระยะยาวมีความหมายโดยย่อ ดังต่อไปนี้

ระดับการ ลงทุน	TRIS	Fitch	Moody's	S&P	คำอธิบาย
ระดับที่น่า ลงทุน	AAA	AAA(thai)	Aaa	AAA	อันดับเครดิตสูงที่สุด มีความเสี่ยงต่ำที่สุดที่จะไม่สามารถชำระหนี้ได้ตามกำหนด
	AA	AA(thai)	Aa	AA	อันดับเครดิตรองลงมาและถือว่ามีความเสี่ยงต่ำมากที่จะไม่สามารถชำระหนี้ได้ตามกำหนด
	A	A(thai)	A	A	ความเสี่ยงต่ำที่จะไม่สามารถชำระหนี้ได้ตามกำหนด
	BBB	BBB(thai)	Baa	BBB	ความเสี่ยงปานกลางที่จะไม่สามารถชำระหนี้ได้ตามกำหนด
ระดับที่ต่ำกว่า น่าลงทุน	ต่ำกว่า BBB	ต่ำกว่า BBB(thai)	ต่ำกว่า Baa	ต่ำกว่า BBB	ความเสี่ยงสูงที่จะไม่สามารถชำระหนี้ได้ตามกำหนด



4. ความเสี่ยงจากการดำเนินธุรกิจของผู้ออกตราสาร (Business Risk) หมายถึงความสามารถในการดำเนินธุรกิจของผู้ออกตราสารดังกล่าว จะบ่งบอกถึงถึงศักยภาพ ความสามารถในการทำกำไร ฐานะการเงิน และความเข้มแข็งขององค์กรธุรกิจ ซึ่งจะถูกสะท้อนออกมาในราคาของหุ้นที่มีการขึ้นหรือลงในขณะนั้นๆ

5. ความเสี่ยงจากการขาดสภาพคล่องของตราสาร (Liquidity Risk) : ความเสี่ยงจากการที่ตราสารที่กองทุนถืออยู่นั้นมีสภาพคล่องต่ำ โดยการซื้อขายเปลี่ยนมือของตราสารมีจำนวนครั้งและปริมาณน้อย อันเนื่องมาจากอุปสงค์และอุปทานต่อตราสารในขณะนั้นๆ อาจทำให้กองทุนไม่สามารถขายตราสารในช่วงเวลาและราคาที่ต้องการได้

6. ความเสี่ยงจากการลงทุนกระจุกตัว (Credit Concentration Risk) : กองทุนเปิดนี้เป็นกองทุนรวมผสมแบบกำหนดสัดส่วนการลงทุนในตราสารแห่งหนึ่ง ซึ่งมีการกระจายการลงทุนน้อยกว่ากองทุนรวมผสมทั่วไป จึงมีความเสี่ยงมากกว่าในเรื่องของการกระจุกตัวของการลงทุนในบริษัทใดบริษัทหนึ่ง

กล่าวคือ กองทุนอาจมีการลงทุนกระจุกตัวสูงใน ตราสารแห่งหนึ่ง และ/หรือ ตราสารแห่งหนึ่ง และ/หรือ เงินฝาก ทั้งภาครัฐบาล รัฐวิสาหกิจ ภาคเอกชน และ/หรือสถาบันการเงิน ของบริษัทใดบริษัทหนึ่ง ดังนั้น ในกรณีที่ ผู้ออกตราสารหรือ ผู้ประกันตราสารที่กองทุนไปลงทุนปฏิเสธการชำระเงิน หรือไม่ชำระคืนเงินต้น และ/หรือดอกเบี้ยได้ตามที่กำหนด และ/หรือชำระไม่ครบตามจำนวนผู้ลงทุนอาจไม่ได้รับเงินลงทุนคืนบางส่วนหรือทั้งหมด (possible loss) และ/หรืออาจไม่ได้รับชำระเงินค่าขายคืนหน่วยลงทุนบางส่วนหรือทั้งหมด และ/หรือได้รับชำระเงินค่าขายคืนหน่วยลงทุนล่าช้ากว่าระยะเวลาที่กำหนดไว้ในหนังสือชี้ชวน

7. ความเสี่ยงของการลงทุนในตราสารหนี้ที่ให้สิทธิแก่ผู้ออกตราสารในการชำระหนี้ตามตราสารก่อนครบกำหนดอายุตราสาร (Callable Bond) : ความเสี่ยงจากการที่ผู้ถือหุ้นกู้มีสิทธิที่จะไถ่ถอนหุ้นกู้ก่อนวันครบกำหนด อันจะส่งผลให้กำหนดเวลาการชำระคืนของหุ้นกู้นั้นสั้นลง และก่อให้เกิดความเสี่ยงแก่ผู้ถือหุ้นกู้ที่จะนำเงินที่ได้รับนั้นไปลงทุนต่อ หากอัตราดอกเบี้ยในตลาดมีแนวโน้มลดลงจะทำให้ผู้ลงทุนได้รับอัตราผลตอบแทนที่ต่ำลง (Reinvestment Risk)

#### 8. ความเสี่ยงจากการลงทุนกระจุกตัว (High Concentration Risk)

(1) ความเสี่ยงจากการลงทุนกระจุกตัวในผู้ออกตราสารรายใดรายหนึ่ง (High Issuer Concentration Risk) เกิดจากกองทุนลงทุนในผู้ออกตราสารรายใดๆ มากกว่า 10% ของ NAV รวมกัน ซึ่งหากเกิดเหตุการณ์ที่ส่งผลกระทบต่อการทำงาน ฐานะการเงิน หรือความมั่นคงของผู้ออกตราสารรายดังกล่าว กองทุนอาจมีผลการดำเนินงานที่ผันผวนมากกว่ากองทุนที่กระจายการลงทุนในหลายผู้ออกตราสาร

ทั้งนี้ การลงทุนแบบกระจุกตัวไม่รวมถึงกรณีการลงทุนในทรัพย์สินดังนี้

1. ตราสารหนี้ภาครัฐไทย
2. ตราสารภาครัฐต่างประเทศที่มีการจัดอันดับความน่าเชื่อถืออยู่ในอันดับที่สามารถลงทุนได้
3. เงินฝากหรือตราสารเทียบเท่าเงินฝากที่ผู้รับฝากหรือผู้ออกตราสารที่มีการจัดอันดับความน่าเชื่อถืออยู่ในอันดับที่สามารถลงทุนได้

(2) ความเสี่ยงจากการลงทุนกระจุกตัวในหมวดอุตสาหกรรมใดอุตสาหกรรมหนึ่ง (Sector Concentration Risk) เกิดจากกองทุนลงทุนในบางหมวดอุตสาหกรรมมากกว่า 20% ของ NAV รวมกัน ซึ่งหากเกิดเหตุการณ์ที่ส่งผลกระทบต่ออุตสาหกรรมนั้น กองทุนดังกล่าวอาจมีผลการดำเนินงานที่ผันผวนมากกว่ากองทุนที่กระจายการลงทุนในหลายหมวดอุตสาหกรรม

(3) ความเสี่ยงจากการกระจุกตัวลงทุนในประเทศใดประเทศหนึ่ง (Country Concentration Risk) เกิดจากกองทุนลงทุนในประเทศใดประเทศหนึ่งมากกว่า 20% ของ NAV รวมกัน ทั้งนี้ ไม่รวมถึงการลงทุนในตราสารที่ผู้ออกเสนอขายอยู่ในประเทศไทย ซึ่งหากเกิดเหตุการณ์ที่ส่งผลกระทบต่อประเทศดังกล่าว เช่น การเมือง เศรษฐกิจ สังคม เป็นต้น กองทุนดังกล่าวอาจมีผลการดำเนินงานที่ผันผวนมากกว่ากองทุนที่กระจายการลงทุนในหลายประเทศ