

สรุปข้อมูลสำคัญของนโยบายการลงทุน

กองทุนสำรองเลี้ยงชีพ มหาวิทยาลัยเกษตรศาสตร์ ซึ่งจดทะเบียนแล้ว



หลักทรัพย์จัดการกองทุนกรุงไทย
Krungthai Asset Management

บริษัทหลักทรัพย์จัดการกองทุน กรุงไทย จำกัด (มหาชน)
การเข้าร่วมการต่อต้านการทุจริต : ได้รับการรับรอง CAC

นโยบายการลงทุนผสมตราสารทุนไม่เกิน 10%

กองทุนผสม

กองทุนที่ลงทุนแบบมีความเสี่ยงทั้งในและ ตปท.



วัตถุประสงค์การลงทุนและประเภทสมาชิก
ที่เหมาะสมกับนโยบายการลงทุนนี้



ประเภททรัพย์สินและสัดส่วนการลงทุน



ผลการดำเนินงาน



ความเสี่ยงจากการลงทุน



ค่าธรรมเนียม



ข้อมูลอื่นๆ



วัตถุประสงค์การลงทุนและประเภทสมาชิกที่เหมาะสมกับนโยบาย การลงทุนนี้

นโยบายการลงทุนนี้ เหมาะกับใคร

- สมาชิกที่ต้องการการลงทุนที่มีความเสี่ยงต่ำ หรือรักษาเงินต้นให้อยู่ครบ
- สมาชิกที่คาดหวังผลตอบแทนที่สูงกว่าเงินฝาก ยอมรับผลตอบแทนที่อาจต่ำกว่าหุ้น และความเสี่ยงที่อาจมีเงินไม่เพียงพอใช้จ่ายเกษียณได้
- สมาชิกที่คาดหวังผลตอบแทนในระยะยาวที่ดีกว่าการลงทุนในตราสารหนี้ทั่วไป
- สมาชิกที่อยากให้เงิน PVD เติบโตเพื่อรองรับชีวิตหลังเกษียณ

นโยบายการลงทุนนี้ **ไม่**เหมาะกับใคร

- สมาชิกที่คาดหวังผลตอบแทนสูง



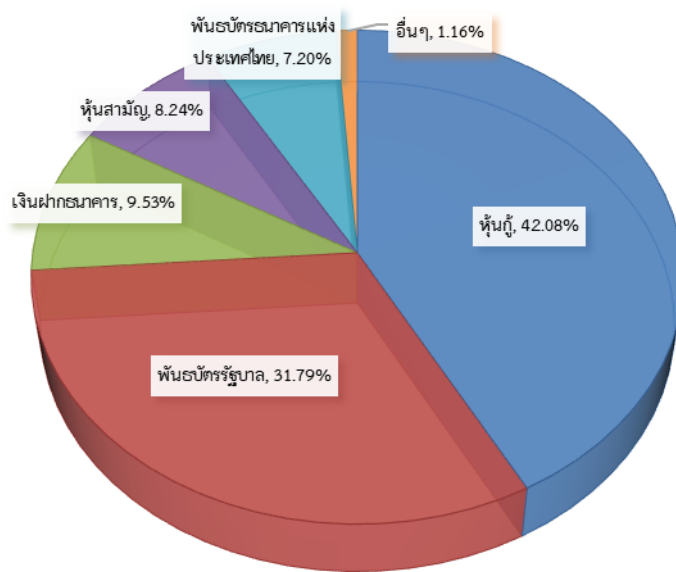
ทำอย่างไรหากยังไม่เข้าใจนโยบาย และความเสี่ยงของกองทุนนี้

- สอบถามคณะกรรมการกองทุน
- ศึกษาข้อมูลเพิ่มเติมเกี่ยวกับการเลือกนโยบายได้ที่ www.thaipvd.com



ประเภททรัพย์สินและสัดส่วนการลงทุน

นโยบายการลงทุนผสม เน้นการลงทุนในประเทศ ได้แก่ พันธบัตรรัฐบาล ตั๋วเงินคลัง พันธบัตรธนาคารแห่งประเทศไทย เงินฝาก บัตรเงินฝากธนาคาร ตราสารหนี้รัฐวิสาหกิจที่มีกฎหมายเฉพาะจัดตั้งเป็นผู้ออก ตราสารหนี้ที่ธนาคารเป็นผู้ออก ตราสารหนี้บริษัทจำกัดเป็นผู้ออก และ ลงทุนตราสารแห่งทุน หุ้นที่อยู่ระหว่าง IPO และใบสำคัญแสดงสิทธิที่จะซื้อหุ้น ไม่เกิน 10% ของมูลค่าทรัพย์สินสุทธิ



ทรัพย์สินที่ลงทุนสูงสุด 5 อันดับแรก

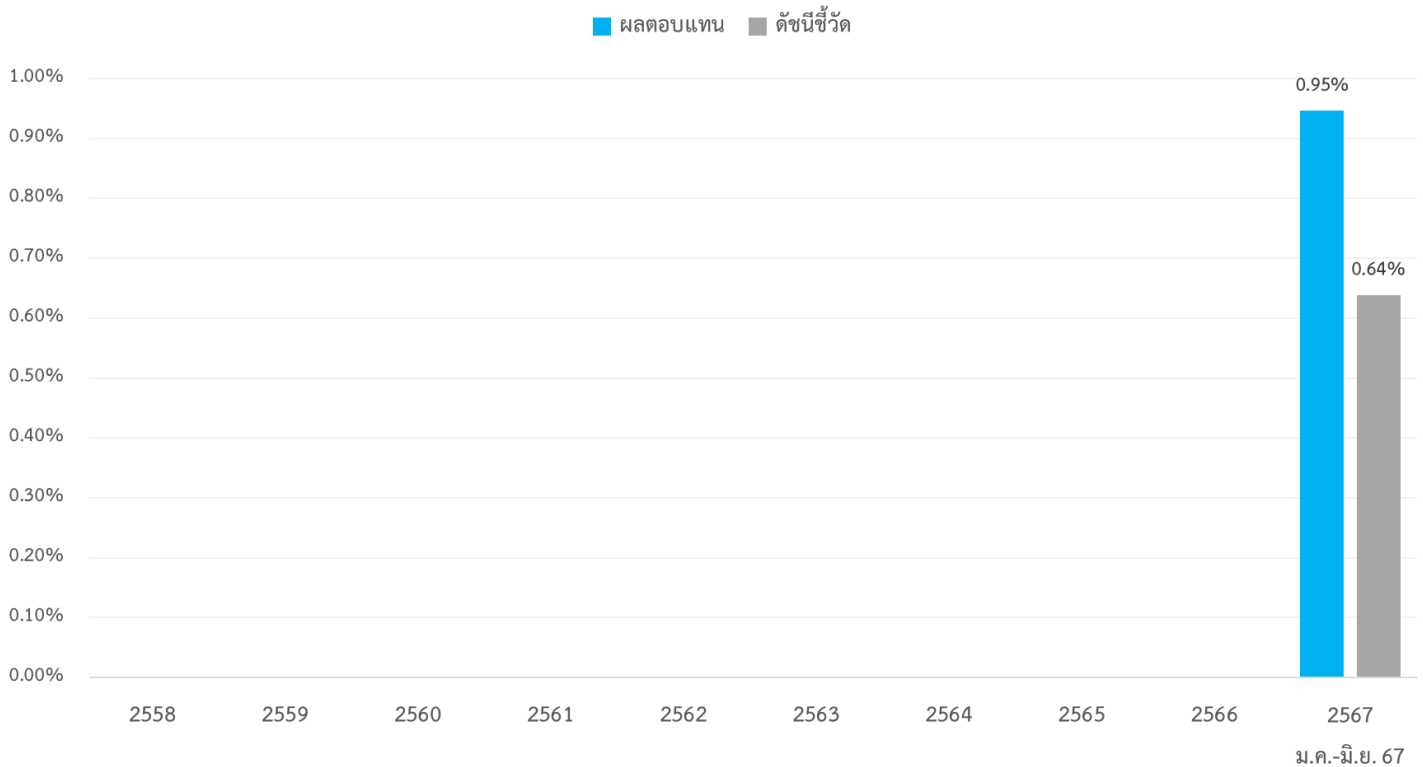
ตราสาร	Credit Rating	% NAV
พันธบัตรรัฐบาลเพื่อการบริหารหนี้ในปีงบประมาณ พ.ศ. 2566 ครั้งที่ 25		8.36%
พันธบัตรรัฐบาลดอกเบี้ยแปรผันตามเงินเฟ้อ พ.ศ.2556#2		6.40%
พันธบัตรรัฐบาลเพื่อการบริหารหนี้ ในปีงบประมาณ พ.ศ. 2566 ครั้งที่ 1		4.58%
พันธบัตรธนาคารแห่งประเทศไทยรุ่นที่ 1/2Y/66		3.85%
พันธบัตรรัฐบาลเพื่อการบริหารหนี้ในปีงบประมาณ พ.ศ. 2567 ครั้งที่ 23		3.38%

หมายเหตุ : ข้อมูล ณ วันที่ 30 มิถุนายน 2567



ผลการดำเนินงาน

* ผลการดำเนินงานในอดีต มิได้เป็นสิ่งยืนยันถึงผลการดำเนินงานในอนาคต *



ค่าความผันผวนของการดำเนินงาน (standard deviation: SD) = N/A ต่อปี

หมายเหตุ :

1. คำนวณเป็นอัตราผลตอบแทนสุทธิต่อปี (annualized)
2. กรณีนโยบายเริ่มจัดตั้ง/บริหารการลงทุนปีแรกไม่เต็มปี ผลตอบแทนและดัชนีชี้วัด (benchmark) คำนวณเป็นอัตราผลตอบแทนสะสม (cumulative)
3. นโยบายเริ่มจัดตั้ง / บริหารการลงทุน เมื่อวันที่ 1 มกราคม 2567
4. ดัชนีชี้วัดใช้เปรียบเทียบกับผลตอบแทนในช่วงเวลาเดียวกัน เพื่อประเมินฝีมือการบริหารจัดการการลงทุนของผู้จัดการกองทุน คือ 50% ThaiBMA MTM Government Bond Index (1-3 Years), 25% ThaiBMA MTM Corporate Bond Index (A- up) (1-3 Years), 8% SET Total Return, 17% Average 1 Year Fixed Deposit Rates (1MB) for PVD of BBL, KBANK, SCB and KTB
5. N/A เนื่องจากนโยบายเริ่มจัดตั้ง/บริหารการลงทุนมาน้อยกว่า 3 ปี ข้อมูลผลตอบแทนรายเดือนไม่เพียงพอต่อการคำนวณหาค่า SD



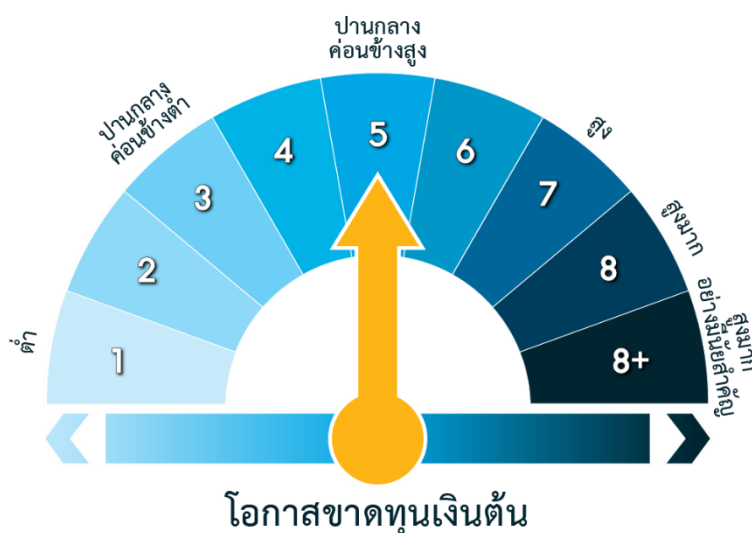
ความเสี่ยงจากการลงทุน

ความเสี่ยงของนโยบายการลงทุนผสม อาจเกิดขึ้นได้จาก

- ความเสี่ยงจากความผันผวนของราคาหลักทรัพย์ (Market Risk)
- ความเสี่ยงจากการผิดนัดชำระหนี้ของผู้ออกตราสาร (Credit Risk)
- ความเสี่ยงจากการขาดสภาพคล่องของตราสาร (Liquidity Risk)
- ความเสี่ยงจากการดำเนินงานของผู้ออกตราสาร (Business Risk)
- ความเสี่ยงจากการเปลี่ยนแปลงของอัตราแลกเปลี่ยน (Foreign Exchange Rate Risk)
- ความเสี่ยงในเรื่องคู่สัญญาในการทำสัญญาป้องกันความเสี่ยงจากอัตราแลกเปลี่ยน (Counter Party Risk)
- ความเสี่ยงของประเทศที่ลงทุน (Country Risk)
- ความเสี่ยงจากข้อจำกัดการนำเงินลงทุนกลับประเทศ (Repatriation Risk)
- ความเสี่ยงที่เกิดจากการย้ายการลงทุนไปกองทุนอื่น
- ความเสี่ยงจากการลงทุนกระจุกตัว (High Concentration Risk)

(สามารถอ่านคำอธิบายเพิ่มเติมได้จากท้ายรายงานฉบับนี้)

แผนภาพแสดงตำแหน่งความเสี่ยงของนโยบายการลงทุน





ค่าธรรมเนียม

อัตราค่าธรรมเนียมที่เรียกเก็บจากกองทุนรายนโยบาย ข้อมูล ณ วันที่ 30 มิถุนายน 2567

ค่าธรรมเนียมรายนโยบาย ของกองทุนสำรองเลี้ยงชีพ (ยังไม่รวมค่าธรรมเนียมกรณีลงทุนผ่านกองทุนรวม (ถ้ามี))	
- ค่าธรรมเนียมการจัดการกองทุน (Management fee)	0.1650% ต่อปีของ NAV
- ค่าใช้จ่ายรวม (Total expenses)	0.2512% ต่อปีของ NAV
● การคำนวณค่าธรรมเนียมในรอบการคำนวณ ดังนี้ (ค่าธรรมเนียม (บาท) / ค่าเฉลี่ย(ต้นงวด+ปลายงวด) ของมูลค่า ทรัพย์สินสุทธิ(บาท)) * 100	
● ยกเว้นค่าธรรมเนียมการจัดการกองทุนสำรองเลี้ยงชีพ ในส่วน ที่ได้ลงทุนในกองทุนรวมภายใต้การบริหารจัดการของ KTAM และยกเว้นค่าธรรมเนียม Front-End และ Back-End	
การลงทุนผ่านกองทุนรวม	<input type="checkbox"/> มี <input checked="" type="checkbox"/> ไม่มี
การเก็บค่าธรรมเนียมรวมในระดับกองทุนรวม (total expenses) ในส่วนที่ลงทุนผ่านกองทุนรวมภายใต้ KTAM	<input type="checkbox"/> มี <input checked="" type="checkbox"/> ไม่มี

อัตราค่าธรรมเนียมที่เรียกเก็บจากสมาชิกกองทุน

ค่าธรรมเนียมออกรหัส E-Provident Fund	ไม่มี
ค่าธรรมเนียมขอคงเงินไว้ในกองทุน	500 บาท/ปี
ค่าธรรมเนียมขอรับเงินเป็นงวด	
- ครั้งแรก	500 บาท
- ค่าธรรมเนียมรายงวด	100 บาท/งวด



ข้อมูลอื่นๆ

ช่องทางการออมต่อเมื่อออกจากงาน/เกษียณ เช่น การคงเงิน การรับเงินเป็นงวด RMF for PVD กองทุนรวมที่ส่งคำสั่งขายหน่วยลงทุน เพื่อรับเงินเป็นรายงวดได้ เป็นต้น

สมาชิกสามารถศึกษาข้อมูลจากข้อบังคับกองทุน/สอบถามข้อมูลจากคณะกรรมการกองทุน หรือสอบถามข้อมูลเพิ่มเติมได้ที่ บริษัทหลักทรัพย์จัดการกองทุน กรุงเทพ จำกัด (มหาชน) โทรศัพท์ 02-686-6100 ต่อ ฝ่ายกองทุนสำรองเลี้ยงชีพ

คำอธิบายเพิ่มเติม

ความเสี่ยงจากความผันผวนของราคาหลักทรัพย์ (Market Risk)

(1) เกิดจากการเปลี่ยนแปลงของอัตราดอกเบี้ยซึ่งขึ้นกับปัจจัยภายนอก เช่น สภาวะเศรษฐกิจการลงทุน ปัจจัยทางการเมืองทั้งในและต่างประเทศ เป็นต้น โดยราคาตราสารหนี้จะเปลี่ยนแปลงในทิศทางตรงข้ามกับการเปลี่ยนแปลงของอัตราดอกเบี้ย เช่น หากอัตราดอกเบี้ยในตลาดเงินมีแนวโน้มปรับตัวสูงขึ้น อัตราดอกเบี้ยของตราสารหนี้ที่ออกใหม่จะสูงขึ้นด้วย ดังนั้นราคาตราสารหนี้ที่ออกมาก่อนหน้าจะมีการซื้อขายในระดับราคาที่ต่ำลง โดยมีอายุเฉลี่ยของทรัพย์สินที่ลงทุน (Portfolio Duration) สูง จะมีโอกาสเผชิญกับการเปลี่ยนแปลงของราคามากกว่าทรัพย์สินที่ลงทุนมี Portfolio Duration ต่ำกว่า

(2) ความเสี่ยงที่มูลค่าของหลักทรัพย์ที่ลงทุนจะเปลี่ยนแปลงเพิ่มขึ้น หรือลดลงจากปัจจัยภายนอก เช่น สภาวะเศรษฐกิจการลงทุน ปัจจัยทางการเมืองทั้งในและต่างประเทศ เป็นต้น ซึ่งพิจารณาได้จากค่า Standard Deviation (SD) หากมีค่า SD สูง แสดงว่ามีความผันผวนจากการเปลี่ยนแปลงของราคาหลักทรัพย์สูง

ความเสี่ยงจากการผิดนัดชำระหนี้ของผู้ออกตราสาร (Credit Risk)

ความเสี่ยงที่เกิดจากการที่ผู้ออกตราสารหนี้ไม่สามารถชำระคืนเงินต้น และ/หรือ ดอกเบี้ยได้ตามที่กำหนด ซึ่งจะส่งผลกระทบต่อมูลค่าทรัพย์สินสุทธิของกองทุน โดยสามารถพิจารณาได้จากอันดับความน่าเชื่อถือของตราสารที่ลงทุน (Credit Rating) ซึ่งเป็นข้อมูลบอกระดับความสามารถในการชำระหนี้ ซึ่งพิจารณาจากผลการดำเนินงานที่ผ่านมา และฐานะการเงินของผู้ออกตราสาร มีความหมายโดยย่อ ดังต่อไปนี้

ระดับการลงทุน	TRIS	Fitch	Moody's	S&P	คำอธิบาย
ระดับที่นำลงทุน	AAA	AAA(tha)	Aaa	AAA	อันดับเครดิตสูงสุด มีความเสี่ยงต่ำที่สุด ที่จะไม่สามารถชำระหนี้ได้ตามกำหนด
	AA	AA(tha)	Aa	AA	อันดับเครดิตรองลงมาและถือว่า <u>มีความเสี่ยงต่ำ</u> มากที่จะไม่สามารถชำระหนี้ได้ตามกำหนด
	A	A(tha)	A	A	<u>ความเสี่ยงต่ำ</u> ที่จะไม่สามารถชำระหนี้ได้ตามกำหนด
	BBB	BBB(tha)	Baa	BBB	<u>ความเสี่ยงปานกลาง</u> ที่จะไม่สามารถชำระหนี้ได้ตามกำหนด
ระดับที่ต่ำกว่านำลงทุน	ต่ำกว่า BBB	ต่ำกว่า BBB(tha)	ต่ำกว่า Baa	ต่ำกว่า BBB	<u>ความเสี่ยงสูง</u> ที่จะไม่สามารถชำระหนี้ได้ตามกำหนด

ความเสี่ยงจากการขาดสภาพคล่องของตราสาร (Liquidity Risk)

ความเสี่ยงที่เกิดจากการที่ซื้อ หรือขายตราสารไม่ได้ในระยะเวลา หรือราคาตามที่กำหนดไว้ เนื่องจากโอกาสในการซื้อ หรือขายตราสารมีจำกัด

ความเสี่ยงจากการดำเนินงานของผู้ออกตราสาร (Business Risk)

ความเสี่ยงที่เกิดขึ้น เนื่องจากฐานะทางการเงิน หรือผลการดำเนินงานของธุรกิจ ซึ่งจะส่งผลกระทบต่อราคาหุ้นของธุรกิจนั้นๆ ให้มีการปรับตัวเพิ่มขึ้น หรือลดลง

ความเสี่ยงจากการเปลี่ยนแปลงของอัตราแลกเปลี่ยน (Foreign Exchange Rate Risk)

การเปลี่ยนแปลงของอัตราแลกเปลี่ยนมีผลกระทบต่อมูลค่าของหน่วยลงทุน เช่น กองทุนรวมลงทุนด้วยสกุลเงินดอลลาร์ในช่วงที่เงินบาทอ่อน แต่ขายทำกำไรในช่วงที่บาทแข็ง กองทุนรวมจะได้เงินบาทกลับมาน้อยลง ในทางกลับกันหากกองทุนรวมลงทุนในช่วงที่บาทแข็ง และขายทำกำไรในช่วงที่บาทอ่อน อาจได้ผลตอบแทนมากขึ้นกว่าเดิมด้วยเช่นกัน ดังนั้น การป้องกันความเสี่ยงจากอัตราแลกเปลี่ยนจึงเป็นเครื่องมือสำคัญในการบริหารความเสี่ยงดังกล่าว ผู้ลงทุนอาจมีความเสี่ยงจากอัตราแลกเปลี่ยน เนื่องจากการป้องกันความเสี่ยงขึ้นอยู่กับดุลยพินิจของผู้จัดการกองทุนรวมในการพิจารณาว่าจะป้องกันความเสี่ยงหรือไม่

ความเสี่ยงในเรื่องคู่สัญญาในการทำสัญญาป้องกันความเสี่ยงจากอัตราแลกเปลี่ยน (Counter Party Risk)

ความเสี่ยงที่อาจเกิดขึ้นจากคู่สัญญาในการทำสัญญาป้องกันความเสี่ยงจากอัตราแลกเปลี่ยนมีฐานะการเงินด้อยลงจนไม่อาจดำเนินการให้เป็นไปตามสัญญาได้

ความเสี่ยงของประเทศที่ลงทุน (Country Risk)

ความเสี่ยงที่เกิดจากการเปลี่ยนแปลงภายในประเทศที่กองทุนเข้าไปลงทุน เช่น การเปลี่ยนแปลงผู้บริหาร การเปลี่ยนแปลงนโยบายทางด้านเศรษฐกิจ และการเมือง หรือสาเหตุอื่นๆ จนทำให้ไม่สามารถชำระหนี้ได้ตรงตามระยะเวลาที่กำหนด

ความเสี่ยงจากข้อจำกัดการนำเงินลงทุนกลับประเทศ (Repatriation Risk)

เนื่องจากการลงทุนในต่างประเทศ กองทุนจะต้องปฏิบัติตามกฎหมาย หลักเกณฑ์ ภาวะระเบียบของประเทศที่เกี่ยวข้องกับการลงทุน ซึ่งอาจแตกต่างจากที่บังคับใช้ในประเทศไทย ซึ่งโดยหลักการปฏิบัติงาน บริษัทจัดการฯ จะมีการศึกษาถึงกฎหมาย ระเบียบ กระบวนการ หรือขั้นตอนในการทำธุรกรรมเพื่อลงทุน ตลอดจนประเด็นความเสี่ยงต่างๆ ที่เกี่ยวข้องก่อนการลงทุน แต่ในภาวะการณ์ลงทุนจริง กองทุนอาจเผชิญกับเหตุการณ์อันไม่สามารถคาดการณ์ได้ หรือนอกเหนือความควบคุม เนื่องจากการเปลี่ยนแปลงใดๆ ที่กระทบต่อการลงทุน อาทิเช่น การเปลี่ยนแปลงกฎหมาย หรือภาวะระเบียบของประเทศที่เกี่ยวข้องกับการลงทุน การเปลี่ยนแปลงนโยบายของผู้ควบคุมภาวะระเบียบของแต่ละประเทศ ซึ่งกระทบต่อต้นทุน ค่าใช้จ่าย ภาระทางภาษี ทำให้ไม่ได้รับผลตอบแทนตามที่คาดการณ์ หรืออาจมีการจำกัดการโอนเงินออกนอกประเทศ หรือจำกัด หรือห้ามแลกเปลี่ยนเงินตรา ทำให้ไม่สามารถนำเงินลงทุนกลับเข้าประเทศ หรือแปลงกลับเป็นสกุลเงินบาทได้ เป็นต้น ในกรณีดังกล่าวอาจส่งผลกระทบต่อมูลค่าเงินลงทุน รวมถึงกระทบต่อสภาพคล่องของกองทุน

ความเสี่ยงที่เกิดจากการย้ายการลงทุนไปกองทุนอื่น

กรณีที่มีการลงทุนในกองทุนต่างประเทศไม่เหมาะสม บริษัทจัดการอาจพิจารณาย้ายการลงทุนไปยังกองทุนต่างประเทศอื่นที่มีนโยบายการลงทุนสอดคล้องกับวัตถุประสงค์ของกองทุน

ความเสี่ยงจากการลงทุนกระจุกตัว (High Concentration Risk)

(1) ความเสี่ยงจากการลงทุนกระจุกตัวในผู้ออกตราสารรายใดรายหนึ่ง (High Issuer Concentration Risk) เกิดจากกองทุนลงทุนในผู้ออกตราสารรายใดๆ มากกว่า 10% ของ NAV รวมกัน ซึ่งหากเกิดเหตุการณ์ที่ส่งผลกระทบต่อการทำงาน ฐานะทางการเงิน หรือความมั่นคงของผู้ออกตราสารดังกล่าว กองทุนอาจมีผลการดำเนินงานที่ผันผวนมากกว่ากองทุนที่กระจายการลงทุนในหลายผู้ออกตราสาร

(2) ความเสี่ยงจากการลงทุนกระจุกตัวในหมวดอุตสาหกรรมใดอุตสาหกรรมหนึ่ง (Sector Concentration Risk) เกิดจากกองทุนลงทุนในบางหมวดอุตสาหกรรมมากกว่า 20% ของ NAV รวมกัน ซึ่งหากเกิดเหตุการณ์ที่ส่งผลกระทบต่ออุตสาหกรรมนั้น กองทุนดังกล่าวอาจมีผลการดำเนินงานที่ผันผวนมากกว่ากองทุนที่กระจายการลงทุนในหลายหมวดอุตสาหกรรม

(3) ความเสี่ยงจากการกระจุกตัวลงทุนในประเทศใดประเทศหนึ่ง (Country Concentration Risk) เกิดจากกองทุนลงทุนในประเทศใดประเทศหนึ่งมากกว่า 20% ของ NAV รวมกัน ซึ่งหากเกิดเหตุการณ์ที่ส่งผลกระทบต่อประเทศดังกล่าว เช่น การเมือง เศรษฐกิจ สังคม เป็นต้น กองทุนดังกล่าวอาจมีผลการดำเนินงานที่ผันผวนมากกว่ากองทุนที่กระจายการลงทุนในหลายประเทศ