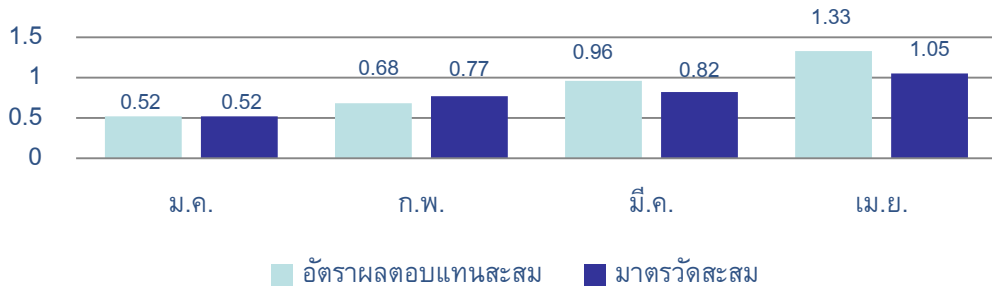


ผลการดำเนินงานสะสมของกองทุน ปี 2562



ข้อมูล ณ 30 เม.ย. 2562	รายละเอียด
มูลค่าทรัพย์สินสุทธิ	1,050,672,757 บาท
มูลค่าทรัพย์สินสุทธิ ต่อ หน่วย	18.4947 บาทต่อหน่วย
จำนวนสมาชิก	7,728 คน

มาตรวัด : 46.5% อัตราดอกเบี้ยเงินฝากประจำ 1 ปีที่กองทุนสำรองเลี้ยงชีพพึงได้รับวงเงิน 1 ล้านบาท
 เฉลี่ยของ BBL, KBANK, SCB และ KTB + 46.5% ThaiBMA Bond Index (1 – 3 Year) + 7% SET
 Total Return Index

คำเตือน : ผลการดำเนินงานในอดีตของกองทุนมิได้เป็นสิ่ง
 ยืนยันผลการดำเนินงานในอนาคต

สรุปภาวะตลาดหุ้น เมษายน 62

ภาพรวมตลาดหุ้นไทยเดือน เมษายน เปิดตัวที่ระดับ 1638.65 จุด และปิดที่ระดับ 1673.52 จุด เพิ่มขึ้น 34.87 จุด (+2.13%) โดยตลาดได้รับปัจจัยหนุนสนับสนุนจาก 1) MSCI ปรับเพิ่มน้ำหนักหุ้นไทยจาก 2.5% เป็น 3% ผ่านการนำหุ้น NVDR เข้ามารวมคำนวณ 2) ตัวเลขเศรษฐกิจจีนที่ฟื้นตัว กอปรกับภาพ Inverted Yield Curve ที่ผ่อนคลายลง เข้ามาช่วยลดความกังวลต่อภาพเศรษฐกิจโลกโตชะลอ 3) ผลเจรจการค้าระหว่างจีน-สหรัฐฯ ที่เป็นบวกต่อเนื่อง 4) มาตรการกระตุ้นเศรษฐกิจของภาครัฐฯ รวมถึง 5) ราคาน้ำมันที่ฟื้นตัวขึ้นทำจุดสูงสุดในรอบ 5 เดือน ส่งผลให้โมเมนตัมตลาดแกว่งตัวขึ้นตลอดเดือน เม.ย. อย่างไรก็ตาม กรอบการปรับขึ้นยังคงจำกัดที่ 1680-1700 จุด จากการขาดปัจจัยบวกใหม่และนักลงทุนส่วนใหญ่ยังคงรอดความชัดเจนเกี่ยวกับผลการนับคะแนนเลือกตั้งที่จะประกาศออกมาในวันที่ 9 พ.ค. นี้

แนวโน้มตลาดหุ้นพฤษภาคม 62

แม้ภาพรวมการลงทุนโลกคาดว่าจะยังได้ปัจจัยบวกจากการดำเนินนโยบายการเงินที่ค่อนข้างผ่อนคลายของธนาคารสำคัญๆของโลก แต่เข้าสู่จุดที่มีความเสี่ยงเผชิญแรงขายทำกำไรระยะสั้น หลังดัชนีของตลาดหุ้นสำคัญหลายแห่งขึ้นทดสอบแนวต้านสำคัญ อีกทั้งการบรรลุข้อตกลงเจรจาการค้าสหรัฐ-จีน ที่มีแนวโน้มยืดเยื้อกว่าที่คาด รวมถึงล่าสุดสหรัฐฯ ชูเพิ่มระดับการจำกัดเก็บภาษีนำเข้าจากจีนขึ้นเป็น 25% เราคาดตลาดหุ้นไทยเดือนพ.ค. มีโอกาสปรับฐานระยะสั้นสู่ 1625-1650 จุด เนื่องจากแนวโน้มชะลอตัวทางเศรษฐกิจจากความไม่แน่นอนทางการเมือง ราคาสินค้าเกษตรที่ตกต่ำ การส่งออกที่ชะลอตัวจากผลของสงครามการค้า รวมทั้งผลของการปรับลดประมาณการกำไรบริษัทจดทะเบียนที่ปัจจุบันปรับลดลงแล้วกว่า 5% นับจากต้นปี

การลงทุนมีความเสี่ยง ผู้ลงทุนควรศึกษาข้อมูลก่อนการตัดสินใจลงทุน เอกสารนี้จัดเตรียมขึ้นเพื่อวัตถุประสงค์ใช้เป็นข้อมูลเท่านั้น ข้อมูลในเอกสารนี้เป็นข้อมูลทั่วไป ไม่ใช่คำแนะนำหรือความเห็น และไม่ถือเป็นการแทนคำแนะนำในแต่ละกรณีข้อมูลในเอกสารนี้ไม่ใช่คำแนะนำ ชื้อ ขาย หลักทรัพย์ใดๆ หรือ การเข้าร่วมกลยุทธ์ทางการค้าใดๆ บุคคลภายนอกไม่สามารถได้รับสิทธิใดๆ จากเอกสารนี้ ถึงแม้ว่าจะมีการพิจารณาเนื้อหาบางส่วนไว้โดยเฉพาะ แต่ไม่ใช่สิ่งรับรองถึงความถูกต้อง หรือความสมบูรณ์ ข้อมูลที่ให้ไว้อาจเปลี่ยนแปลงโดยไม่ต้องแจ้งล่วงหน้า ความเสียหายที่เกิดขึ้นที่ผู้อ่านได้รับ เนื่องจากการใช้เอกสารนี้หรือตัดสินใจจากเนื้อหาในเอกสารนี้ (เช่น แต่ไม่จำกัดเพียง ความเสียหายโดยตรง ความเสียหายที่เป็นผลเนื่องจาก ความเสียหายในเหตุการณ์พิเศษ ความเสียหายด้านจิตใจ หรือ ความเสียหายโดยอ้อม) ไม่อาจเรียกร้องได้ อนึ่ง การลงทุนไม่ใช่การฝากเงิน และ มีความเสี่ยง มูลค่าการลงทุนอาจเพิ่มขึ้นหรือลดลงได้ และ ผลการดำเนินงานในอดีตไม่เป็นที่รับรองผลการดำเนินงานในอนาคตและไม่ถือว่าเป็นการรับรองการดำเนินงานในอนาคตด้วย

บริษัทหลักทรัพย์จัดการกองทุน ยูโอบี (ประเทศไทย) จำกัด

ชั้น ๒๓A, ๒๕ อาคารเอเชียเซ็นเตอร์ เลขที่ ๑๓/๓/๒๓-๓๐, ๓๒-๓๓ ถนนสาทรใต้ แขวงทุ่งมหาเมฆ เขตสาทร

กรุงเทพมหานคร ๑๐๑๒๐

โทรศัพท์ : ๐-๒๓๗๘๖-๒๐๐๐ ต่อ ๒๐๓๑ - ๒๐๓๕, ๒๐๖๘-๒๐๖๙

โทรสาร : ๐-๒๓๗๘๖-๒๓๓๗/๐



RIGHT BY YOU

