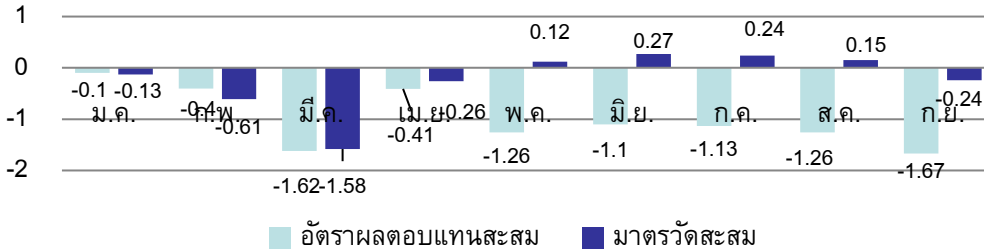


ผลการดำเนินงานสะสมของกองทุน ปี 2563



มาตรวัด : 46.5% อัตราดอกเบี้ยเงินฝากประจำ 1 ปีที่กองทุนสำรองเลี้ยงชีพพึงได้รับวงเงิน 1 ล้านบาทเฉลี่ยของ BBL, KBANK, SCB และ KTB + 46.5% ThaiBMA Bond Index (1 – 3 Year) + 7% SET Total Return Index คำเตือน : ผลการดำเนินงานในอดีตของกองทุนไม่ได้เป็นที่ยืนยันผลการดำเนินงานในอนาคต

ข้อมูล ณ 30 ก.ย. 2563	รายละเอียด
มูลค่าทรัพย์สินสุทธิ	1,302,244,025.73 บาท
มูลค่าทรัพย์สินสุทธิ ต่อ หน่วย	18.4891 บาทต่อหน่วย
จำนวนสมาชิก	7,950 คน

สรุปภาวะตลาดหุ้น ก.ย. 63 ภาพรวมของตลาดหุ้นในเดือน กันยายน SET ปรับตัวลงราว -6%MoM ตอบรับความกังวลจากความไม่แน่นอนทางการเมืองที่เร่งตัวขึ้น โดยมีการนัดชุมนุม 19 กย. และ 24 กย. อีกทั้งการหารือในสภาฯ ในประเด็นแก้ไขรัฐธรรมนูญยังคงยืดเยื้อออกไปอีก 1 เดือน ผสานความกังวลต่อการที่ตลาดหลักทรัพย์มีมติกลับมาใช้เกณฑ์การ Short Selling แบบเดิม (เปิดสถานะที่ฝั่ง Bid ได้) โดยจะเริ่มใช้ 1 ต.ค. ส่งผลให้ความผันผวนและความเสี่ยงในการถูก Short มีมากยิ่งขึ้น ส่วนแรงกดดันจากปัจจัยต่างประเทศมาจากมาตรการกระตุ้นเศรษฐกิจของ US ที่ยังคงยืดเยื้อและหยาบตกรูปยังไม่ได้ และการแพร่ระบาดของ COVID-19 ที่ยังคงเพิ่มขึ้นต่อเนื่อง โดยบางแห่งกลับมาเกิดการแพร่ระบาดในระลอกที่สอง (Second wave) เพิ่มความกังวลต่อการฟื้นตัวของเศรษฐกิจยิ่งขึ้น ในเดือน ก.ย. นี้ นักลงทุนต่างชาติยังคงขายสุทธิต่อเนื่องเป็นเดือนที่ 14 ที่ 2.3 หมื่นลบ. เทียบกับเดือนก่อนหน้าที่ขายสุทธิ 2.8 หมื่นลบ.

แนวโน้มตลาดหุ้น ต.ค. 63 คาด SET ใน ต.ค. ยังคงผันผวนต่อเนื่อง โดยคาดเผชิญหลายปัจจัยลบ ได้แก่ 1) การปรับฐานของตลาดหุ้นสหรัฐที่จะเกิดขึ้นต่อ นำโดยแรงขายในหุ้นกลุ่มเทคโนโลยีและความล่าช้าของมาตรการกระตุ้นเศรษฐกิจด้านการคลัง รวมถึงความผันผวนของตลาดจะมีขึ้นมาก่อนเลือกตั้งประธานาธิบดีสหรัฐ 2) การระบาดรอบสองของ COVID-19 สร้างความกังวลต่อการฟื้นตัวของเศรษฐกิจ และ 3) การเติบโตต่ำของกำไรบริษัทจดทะเบียนใน SET ซึ่งยังถูกปรับประมาณการกำไรลงต่อเนื่อง ทำให้ SET ยังเทรด P/E ระดับสูง ด้านกรอบการเคลื่อนไหว SET มีกรอบล่างอยู่ที่แนวรับ 1200 จุด ตามลำดับ ส่วนกรอบบนถูกจำกัดอยู่ที่แนวต้าน 1280 - 1300 จุด

การลงทุนมีความเสี่ยง ผู้ลงทุนควรศึกษาข้อมูลก่อนการตัดสินใจลงทุน เอกสารนี้จัดเตรียมขึ้นเพื่อวัตถุประสงค์ให้ใช้เป็นข้อมูลเท่านั้น ข้อมูลในเอกสารนี้เป็นข้อมูลทั่วไป ไม่ใช่คำแนะนำหรือความเห็น และไม่ถือเป็นการแทนคำแนะนำในแต่ละกรณีข้อมูลในเอกสารนี้ไม่ใช่คำแนะนำ ชื่อ ขาย หลักทรัพย์ใดๆ หรือ การเข้าร่วมกลยุทธ์ทางการค้าใดๆ บุคคลภายนอกไม่สามารถได้รับสิทธิใดๆ จากเอกสารนี้ ถึงแม้ว่าจะมีการพิจารณาเนื้อหาบางส่วนไว้ โดยเฉพาะ แต่ไม่ใช่สิ่งรับรองถึงความถูกต้อง หรือความสมบูรณ์ ข้อมูลที่ให้ไว้อาจเปลี่ยนแปลงโดยไม่ต้องแจ้งล่วงหน้า ความเสียหายที่เกิดขึ้นที่ผู้อ่านได้รับ เนื่องจากการใช้เอกสารนี้หรือตัดสินใจจากเนื้อหาในเอกสารนี้ (เช่น แต่ไม่จำกัดเพียง ความเสียหายโดยตรง ความเสียหายที่เป็นผลเนื่องจาก ความเสียหายในพฤติกรรมพิเศษ ความเสียหายด้านจิตใจ หรือ ความเสียหายโดยอ้อม) ไม่อาจเรียกร้องได้ อนึ่ง การลงทุนไม่ใช่การฝากเงิน และ มีความเสี่ยง มูลค่าการลงทุนอาจเพิ่มขึ้นหรือลดลงได้ และ ผลการดำเนินงานในอดีตไม่เป็นที่รับรองผลการดำเนินงานในอนาคตและไม่ถือว่าเป็นการรับรองการดำเนินงานในอนาคตด้วย

บริษัทหลักทรัพย์จัดการกองทุน ยูโอบี (ประเทศไทย) จำกัด

ชั้น 23A, 25 อาคารเอเชียเซ็นเตอร์ เลขที่ 173/27-30, 32-33 ถนนสาทรใต้ แขวงทุ่งมหาเมฆ เขตสาทร กรุงเทพมหานคร 10120

โทรศัพท์ : 0-2786-2000 ต่อ 2031 – 2035, 2068-2069

โทรสาร : 0-2786-2371



RIGHT BY YOU

