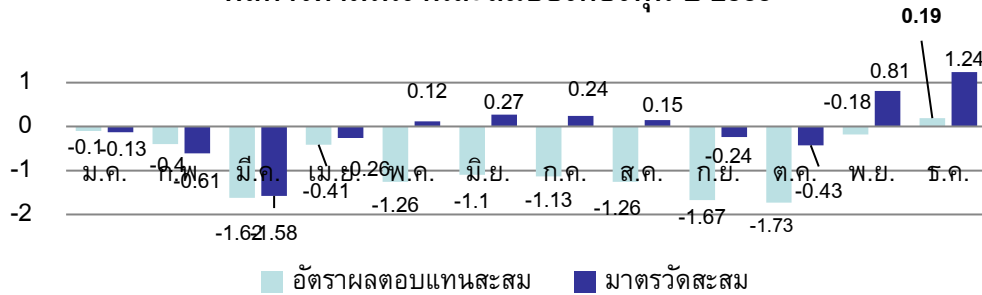


ผลการดำเนินงานสะสมของกองทุน ปี 2563



มาตรวัด : 46.5% อัตราดอกเบี้ยเงินฝากประจำ 1 ปีที่กองทุนสำรองเลี้ยงชีพพึงได้รับวงเงิน 1 ล้านบาทเฉลี่ยของ BBL, KBANK, SCB และ KTB + 46.5% ThaiBMA Bond Index (1 – 3 Year) + 7% SET Total Return Index

คำเตือน : ผลการดำเนินงานในอดีตของกองทุนมิได้เป็นที่ยืนยันผลการดำเนินงานในอนาคต

สรุปภาวะตลาดหุ้น ธ.ค. 63 เดือน ธ.ค. ตลาดหุ้นไทยผันผวนส่งท้ายปี 2020 โดยดัชนีเริ่มต้นเดือนสุดท้ายของปี ขยับขึ้นจาก 1,400 จุด ไปใกล้ 1,500 จุด ด้วยแรงหนุนจากปัจจัยต่างประเทศเป็นหลัก เริ่มตั้งแต่การอนุมัติวัคซีนต้านไวรัสโควิด-19 และเริ่มฉีดให้กับประชาชนในหลายประเทศ, มาตรการกระตุ้นเศรษฐกิจสหรัฐเพื่อช่วยเหลือโควิด-19 วงเงิน 9 แสนล้านเหรียญที่ใกล้ได้ข้อสรุป และความคืบหน้าการเจรจา Brexit ส่งผลให้นักลงทุนต่างชาติเข้าซื้อสุทธิหุ้นไทยอย่างต่อเนื่อง อย่างไรก็ตาม ตลาดหุ้นไทยที่ปรับขึ้นด้วยความคาดหวังที่ลวงหน้าไปมาก ขณะที่ปัจจัยพื้นฐานและประมาณการกำไรตลาดยังไม่ได้มีพัฒนาการเชิงบวกอย่างมีนัยยะมากนัก ความเปราะบางของตลาดหุ้นไทยเมื่อเผชิญกับปัจจัยลบจากการแพร่ระบาดของโควิด-19 รอบใหม่ ส่งผลให้ SET Index เกิดความผันผวนอย่างรุนแรง ดัชนีถอยกลับลงไปใกล้ 1,400 จุดอีกครั้ง แต่ด้วยประสบการณ์ที่ผ่านมา และการควบคุมแต่ไม่ถึงขั้น lockdown ทั้งประเทศ จึงทำให้ดัชนีสามารถฟื้นตัวกลับขึ้นมาได้ และปิดที่ระดับ 1449.35 จุด เพิ่มขึ้น 41.04 จุด (+2.91%) ในเดือน ธ.ค. นี้ นักลงทุนต่างชาติซื้อสุทธิหุ้นไทยต่อแต่มูลค่าน้อยลง ที่ 2.5 พัน ลบ.เทียบกับเดือนก่อนหน้าที่ซื้อสุทธิ 3.3 หมื่นลบ.

แนวโน้มตลาดหุ้น ม.ค. 64 คาดดัชนีตลาดฯ ในเดือน มกราคม แกว่งผันผวน ในกรอบ 1400-1550 จุด โดยประเด็นสำคัญและติดตามการแกว่งตัวของหุ้นที่มีมูลค่าตลาดสูง แต่ Free Float ต่ำ เช่น DELTA ซึ่งเริ่มเข้าคิดคำนวณใน SET50 อาจทำให้ตลาดหุ้นยังมีการผันผวนแรง ในขณะที่สถานการณ์การแพร่ระบาด COVID-19 ในประเทศยังมีความเสี่ยง โดยพบตัวเลขผู้ติดเชื้อในประเทศเร่งตัวขึ้น และแพร่กระจายไปยังแหล่งต่างๆ ถือเป็นจุดที่ต้องเพิ่มความระมัดระวังในการลงทุน ส่วนด้านปัจจัยต่างประเทศ ณะติดตาม การเข้ารับตำแหน่งประธานาธิบดีสหรัฐฯ คนใหม่อย่างเป็นทางการของ นายโจ ไบเดน วันที่ 20 มกราคม ซึ่งคาดว่าจะกล่าววิสัยทัศน์เกี่ยวกับแนวทางต่างๆ ที่จะขับเคลื่อนเศรษฐกิจในช่วงถัดไป

ข้อมูล ณ 31 ธ.ค. 2563	รายละเอียด
มูลค่าทรัพย์สินสุทธิ	1,361,667,245.28 บาท
มูลค่าทรัพย์สินสุทธิ ต่อ หน่วย	18.8391 บาทต่อหน่วย
จำนวนสมาชิก	7,960 คน

การลงทุนมีความเสี่ยง ผู้ลงทุนควรศึกษาข้อมูลก่อนการตัดสินใจลงทุน เอกสารนี้จัดเตรียมขึ้นเพื่อวัตถุประสงค์ให้ใช้เป็นข้อมูลเท่านั้น ข้อมูลในเอกสารนี้เป็นข้อมูลทั่วไป ไม่ใช่คำแนะนำหรือความเห็น และไม่ถือเป็นการแทนคำแนะนำในแต่ละกรณีข้อมูลในเอกสารนี้ไม่ใช่คำแนะนำ ชื่อ ขาย หลักทรัพย์ใดๆ หรือ การเข้าร่วมกลยุทธ์ทางการค้าใดๆ บุคคลภายนอกไม่สามารถได้รับสิทธิใดๆ จากเอกสารนี้ ถึงแม้ว่าจะมีการพิจารณาเนื้อหาบางส่วนไว้ โดยเฉพาะ แต่ไม่ใช่สิ่งรับรองถึงความถูกต้อง หรือความสมบูรณ์ ข้อมูลที่ให้ไว้อาจเปลี่ยนแปลงโดยไม่ต้องแจ้งล่วงหน้า ความเสียหายที่เกิดขึ้นที่ผู้อ่านได้รับ เนื่องจากการใช้เอกสารนี้หรือตัดสินใจจากเนื้อหาในเอกสารนี้ (เช่น แต่ไม่จำกัดเพียง ความเสียหายโดยตรง ความเสียหายที่เป็นผลเนื่องจาก ความเสียหายในเหตุการณ์พิเศษ ความเสียหายด้านจิตใจ หรือ ความเสียหายโดยอ้อม) ไม่อาจเรียกร้องได้ อนึ่ง การลงทุนไม่ใช่การฝากเงิน และ มีความเสี่ยง มูลค่าการลงทุนอาจเพิ่มขึ้นหรือลดลงได้ และ ผลการดำเนินงานในอดีตไม่เป็นที่รับรองผลการดำเนินงานในอนาคตและไม่ถือว่าเป็นการรับรองการดำเนินงานในอนาคตด้วย

บริษัทหลักทรัพย์จัดการกองทุน ยูโอบี (ประเทศไทย) จำกัด

ชั้น 23A, 25 อาคารเอเชียเซ็นเตอร์ เลขที่ 173/27-30, 32-33 ถนนสาทรใต้ แขวงทุ่งมหาเมฆ เขตสาทร กรุงเทพมหานคร 10120

โทรศัพท์ : 0-2786-2000 ต่อ 2031 – 2035, 2068-2069

โทรสาร : 0-2786-2371



RIGHT BY YOU

