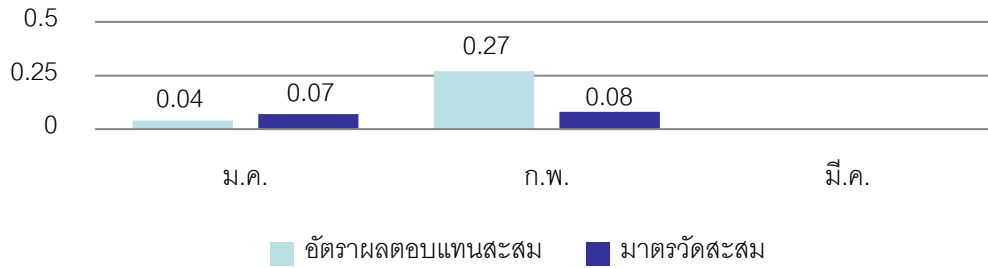


# กองทุนสำรองเลี้ยงชีพมหาวิทยาลัยเกษตรศาสตร์ ซึ่งจดทะเบียนแล้ว



ผลการดำเนินงานสะสมของกองทุน ปี 2564



ข้อมูล ณ 28 ก.พ. 2564	รายละเอียด
มูลค่าทรัพย์สินสุทธิ	1,377,764,603.44 บาท
มูลค่าทรัพย์สินสุทธิ ต่อ หน่วย	18.8908 บาทต่อหน่วย
จำนวนสมาชิก	7,973 คน

มาตรวัด : 46.5% อัตราดอกเบี้ยเงินฝากประจำ 1 ปีที่กองทุนสำรองเลี้ยงชีพพึงได้รับวงเงิน 1 ล้านบาทเฉลี่ยของ BBL, KBANK, SCB และ KTB + 46.5% ThaiBMA Bond Index (1 – 3 Year) + 7% SET Total Return Index

คำเตือน : ผลการดำเนินงานในอดีตของกองทุนมิได้เป็น  
 ดึงยืนยันผลการดำเนินงานในอนาคต

## สรุปภาวะตลาดหุ้น กุมภาพันธุ์ 64

ภาพรวมของตลาดหุ้นในเดือน กุมภาพันธุ์ SET เพิ่มขึ้น 2% เมื่อเทียบกับเดือนก่อน แต่มีความผันผวนโดยปรับตัวขึ้นก่อน และย่อตัวในช่วงปลายเดือน โดยแรงขับเคลื่อนในช่วงแรกมาจากการฟื้นตัวของเศรษฐกิจโลกโดยเฉพาะอย่างยิ่งสหรัฐฯ ที่ตัวเลข PMI ภาคการผลิตและบริการ มีแนวโน้มที่ดีต่อเนื่อง การกระจายวัคซีนทั่วโลกเป็นอีกปัจจัยที่คาดว่าจะหนุนการฟื้นตัวของเศรษฐกิจโลกมากยิ่งขึ้น โดยรวมเป็นแรงขับเคลื่อนให้ราคาน้ำมันดิบโลกแกว่งตัวขึ้นอย่างโดดเด่น +20.7% MoM จากภาพเศรษฐกิจฟื้นตัว ส่งผลให้มีความคาดหวังต่ออัตราเงินเฟ้อจะสูงขึ้น ซึ่งประเด็นดังกล่าวส่งผลให้อัตราผลตอบแทนพันธบัตรรัฐบาลสหรัฐฯ อายุ 10 ปีปรับตัวขึ้นอย่างรุนแรงในช่วงปลายเดือนกุมภาพันธ์ ขึ้นมาอยู่ที่ระดับ 1.43% ทำให้ตลาดเริ่มกลับมากังวลต่อต้นทุนทางการเงินของบริษัทจดทะเบียน หรือโอกาสในการขึ้นดอกเบี้ยในช่วงถัดไป ส่งผลให้ตลาดหุ้นทั่วโลกมีการปรับฐานในช่วงปลายเดือน ตลาดหุ้นไทยเดือน ก.พ. 2564 เปิดตัวที่ระดับ 1,466.98 จุด และปิดที่ระดับ 1,496.78 จุด เพิ่มขึ้น +29.80 จุด นักลงทุนต่างชาติขายสุทธิหุ้นไทยต่อเป็นเดือนที่ 2 ที่ 1.9 หมื่นลบ.เทียบกับเดือนก่อนหน้าที่ขายสุทธิ 1.1 หมื่นลบ

## แนวโน้มตลาดหุ้น มีนาคม 64

คาดดัชนีตลาดหลักทรัพย์ ใน มี.ค. มีแนวโน้มเคลื่อนไหวผันผวนต่อเนื่อง แต่ยังคงลักษณะรูปแบบเคลื่อนไหวตัวออกด้านข้าง (Sideways) อยู่ภายในกรอบ โดยกรอบล่างอยู่ที่แนวรับ 1,470 และ 1,450 จุด ประเด็นวัคซีนที่เข้ามาในไทยและมาตรการที่ผ่อนปรน รวมถึงเตรียมรับนักท่องเที่ยว ช่วยประคองดัชนี อย่างไรก็ตาม มูลค่าตลาดที่ตึงตัว ดอลลาร์สหรัฐในทิศทางแข็งค่ากระตุ้นแรงขายของนักลงทุนต่างชาติ และกังวลการเพิ่มขึ้นของ Yield พันธบัตร ทำให้การปรับขึ้นถูกจำกัดที่กรอบบนบริเวณแนวต้าน 1,530 และ 1,560 จุดตามลำดับ

การลงทุนมีความเสี่ยง ผู้ลงทุนควรศึกษาข้อมูลก่อนการตัดสินใจลงทุน เอกสารนี้จัดเตรียมขึ้นเพื่อวัตถุประสงค์ให้ใช้เป็นข้อมูลเท่านั้น ข้อมูลในเอกสารนี้เป็นข้อมูลทั่วไป ไม่ใช่คำแนะนำหรือความเห็น และไม่ถือเป็นการแทนคำแนะนำในแต่ละกรณีข้อมูลในเอกสารนี้ไม่ใช่คำแนะนำ ชื่อ ขาย หลักทรัพย์ใดๆ หรือ การเข้าร่วมกลยุทธ์ทางการค้าใดๆ บุคคลภายนอกไม่สามารถได้รับสิทธิใดๆ จากเอกสารนี้ ถึงแม้ว่าจะมีการพิจารณาเนื้อหาบางส่วนไว้ โดยเฉพาะ แต่ไม่ใช่สิ่งรับรองถึงความถูกต้อง หรือความสมบูรณ์ ข้อมูลที่ให้ไว้อาจเปลี่ยนแปลงโดยไม่ต้องแจ้งล่วงหน้า ความเสียหายที่เกิดขึ้นที่ผู้อ่านได้รับ เนื่องจากการใช้เอกสารนี้หรือตัดสินใจจากเนื้อหาในเอกสารนี้ (เช่น แต่ไม่จำกัดเพียง ความเสียหายโดยตรง ความเสียหายที่เป็นผลเนื่องจาก ความเสียหายในพฤติกรรมพิเศษ ความเสียหายด้านจิตใจ หรือ ความเสียหายโดยอ้อม) ไม่อาจเรียกร้องได้ อนึ่ง การลงทุนไม่ใช่การฝากเงิน และ มีความเสี่ยง มูลค่าการลงทุนอาจเพิ่มขึ้นหรือลดลงได้ และ ผลการดำเนินงานในอดีตไม่เป็นที่รับรองผลการดำเนินงานในอนาคตและไม่ถือว่าเป็นการรับรองการดำเนินงานในอนาคตด้วย

### บริษัทหลักทรัพย์จัดการกองทุน ยูโอบี (ประเทศไทย) จำกัด

ชั้น 23A, 25 อาคารเอเชียเซ็นเตอร์ เลขที่ 173/27-30, 32-33 ถนนสาทรใต้ แขวงทุ่งมหาเมฆ เขตสาทร กรุงเทพมหานคร 10120

โทรศัพท์ : 0-2786-2000 ต่อ 2031 – 2035, 2068-2069

โทรสาร : 0-2786-2371



RIGHT BY YOU

