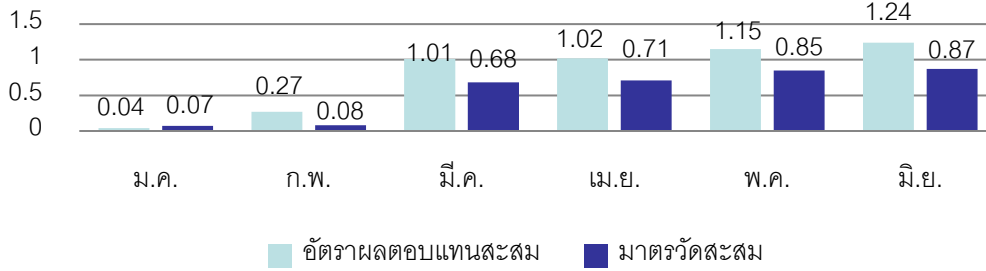


# กองทุนสำรองเลี้ยงชีพมหาวิทยาลัยเกษตรศาสตร์ ซึ่งจดทะเบียนแล้ว



ผลการดำเนินงานสะสมของกองทุน ปี 2564



มาตรวัด : 46.5% อัตราดอกเบี้ยเงินฝากประจำ 1 ปีที่กองทุนสำรองเลี้ยงชีพพึงได้รับวงเงิน 1 ล้านบาทเฉลี่ยของ BBL, KBANK, SCB และ KTB + 46.5% ThaiBMA Bond Index (1 – 3 Year) + 7% SET Total Return Index

คำเตือน : ผลการดำเนินงานในอดีตของกองทุนมิได้เป็นสิ่งยืนยันผลการดำเนินงานในอนาคต

ข้อมูล ณ 30 มิ.ย. 2564	รายละเอียด
มูลค่าทรัพย์สินสุทธิ	1,473,692,266.89 บาท
มูลค่าทรัพย์สินสุทธิ ต่อ หน่วย	19.0725 บาทต่อหน่วย
จำนวนสมาชิก	8,055 คน

**สรุปภาวะตลาดหุ้น มิ.ย. 64** SET index เปิดที่ 1593.59 จุด และปิดที่ 1587.79 จุด ลดลง 5.80 จุด (-0.36%) โดยในครึ่งเดือนแรก SET ปรับขึ้นได้อย่างร้อนแรง และฝ่าแนวต้าน 1600 จุดขึ้นไปได้ ด้วยแรงหนุนจากการปูพรมฉีดวัคซีน สร้างความหวังการสร้างภูมิคุ้มกันหมู่ได้เร็วกว่าคาด ตามมาด้วยมาตรการกระตุ้นเศรษฐกิจต่อเนื่องถึงสิ้นปีนี้ ปิดท้ายด้วยกรอบเวลาการเปิดประเทศภายใน 120 วัน อย่างไรก็ตาม ปัจจัยกดดันจากต่างประเทศ จากความกังวลที่ Fed จะปรับขึ้นอัตราดอกเบี้ยนโยบาย และใช้มาตรการทางการเงินที่เข้มงวดขึ้นหลังจากอัตราเงินเฟ้อพุ่งสูง บวกกับปัจจัยลบจากในประเทศ คือ การขาดแคลนวัคซีนที่ส่งผลให้ต้องมีการเลื่อนฉีด ส่งผลกระทบต่อ sentiment การลงทุนในตลาดหุ้นไทยให้ปรับลดลงหลุดต่ำกว่า 1600 จุดในช่วงปลายเดือน ในเดือน มิ.ย. นี้นักลงทุนต่างชาติขายสุทธิหุ้นไทยต่อเป็นเดือนที่ 6 ที่ 1 หมื่นลบ. จากเดือนก่อนหน้าที่ขายสุทธิ 3.3 หมื่นลบ.

**แนวโน้มตลาดหุ้น ก.ค. 64** คาด SET เดือนกรกฎาคม แกว่งผันผวน ในกรอบ 1530-1610 จุด โดยมีทั้งปัจจัยบวกลบเข้ามามีอิทธิพลต่อการเคลื่อนไหว นำโดย 1) การเปิดประเทศด้านการท่องเที่ยวผ่าน ภูเก็ต sandbox ที่จะเริ่มในวันที่ 1 ก.ค. นี้ โดยต้องติดตามตัวเลขการติดเชื้อในภูเก็ตหลังจากเริ่มโครงการแล้ว ซึ่งจะนำไปสู่การพิจารณากำหนดให้เพิ่มเติมในพื้นที่ท่องเที่ยวสำคัญอื่นๆต่อไป 2) สถานการณ์การฉีดวัคซีนในประเทศ และตัวเลขการติดเชื้อว่าจะมีพัฒนาการที่ดีขึ้นหรือไม่ ซึ่งจะเป็นปัจจัยสำคัญที่นำไปสู่การเปิดประเทศที่แท้จริง 3) การรายงานผลการดำเนินงานของบริษัทจดทะเบียนในช่วง 2Q64 ซึ่งจะเริ่มประกาศในช่วงกลางเดือนนี้ โดยมีกลุ่มธนาคารพาณิชย์เป็นกลุ่มแรก คาดจะขยายตัว YoY แต่ชะลอลดตัวลง QoQ นอกจากนี้ปัจจัยต่างประเทศที่ต้องติดตาม คือนโยบายการเงินเฟด เรื่องสัญญาณลด QE

การลงทุนมีความเสี่ยง ผู้ลงทุนควรศึกษาข้อมูลก่อนการตัดสินใจลงทุน เอกสารนี้จัดเตรียมขึ้นเพื่อวัตถุประสงค์ให้ใช้เป็นข้อมูลเท่านั้น ข้อมูลในเอกสารนี้เป็นข้อมูลทั่วไป ไม่ใช่คำแนะนำหรือความเห็น และไม่ถือเป็นการแทนคำแนะนำในแต่ละกรณีข้อมูลในเอกสารนี้ไม่ใช่คำแนะนำ ชื่อ ขาย หลักทรัพย์ใดๆ หรือ การเข้าร่วมกลยุทธ์ทางการค้าใดๆ บุคคลภายนอกไม่สามารถได้รับสิทธิใดๆ จากเอกสารนี้ ถึงแม้ว่าจะมีการพิจารณาเนื้อหาบางส่วนไว้ โดยเฉพาะ แต่ไม่ใช่สิ่งรับรองถึงความถูกต้อง หรือความสมบูรณ์ ข้อมูลที่ให้ไว้อาจเปลี่ยนแปลงโดยไม่ต้องแจ้งล่วงหน้า ความเสียหายที่เกิดขึ้นที่ผู้อ่านได้รับ เนื่องจากการใช้เอกสารนี้หรือตัดสินใจจากเนื้อหาในเอกสารนี้ (เช่น แต่ไม่จำกัดเพียง ความเสียหายโดยตรง ความเสียหายที่เป็นผลเนื่องจาก ความเสียหายในพฤติกรรมพิเศษ ความเสียหายด้านจิตใจ หรือ ความเสียหายโดยอ้อม) ไม่อาจเรียกร้องได้ อนึ่ง การลงทุนไม่ใช่การฝากเงิน และ มีความเสี่ยง มูลค่าการลงทุนอาจเพิ่มขึ้นหรือลดลงได้ และ ผลการดำเนินงานในอดีตไม่เป็นที่รับรองผลการดำเนินงานในอนาคตและไม่ถือว่าเป็นการรับรองการดำเนินงานในอนาคตด้วย

### บริษัทหลักทรัพย์จัดการกองทุน ยูโอบี (ประเทศไทย) จำกัด

ชั้น 23A, 25 อาคารเอเชียเซ็นเตอร์ เลขที่ 173/27-30, 32-33 ถนนสาทรใต้ แขวงทุ่งมหาเมฆ เขตสาทร กรุงเทพมหานคร 10120

โทรศัพท์ : 0-2786-2000 ต่อ 2031 – 2035, 2068-2069

โทรสาร : 0-2786-2371



RIGHT BY YOU

