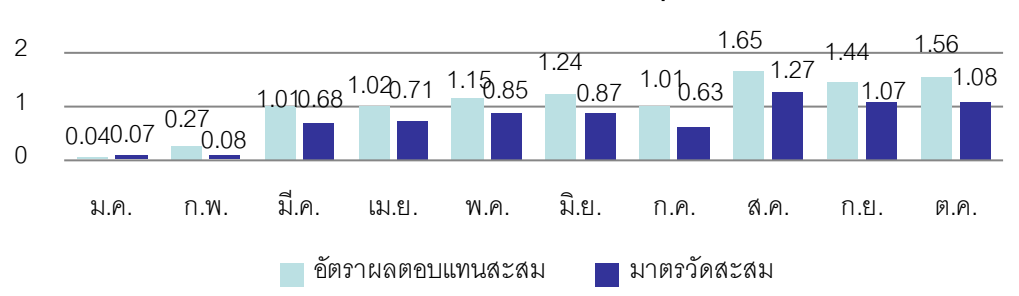


# กองทุนสำรองเลี้ยงชีพมหาวิทยาลัยเกษตรศาสตร์ ซึ่งจดทะเบียนแล้ว



ผลการดำเนินงานสะสมของกองทุน ปี 2564



ข้อมูล ณ 31 ต.ค. 2564	รายละเอียด
มูลค่าทรัพย์สินสุทธิ	1,503,924,059.71 บาท
มูลค่าทรัพย์สินสุทธิ ต่อ หน่วย	19.1326 บาทต่อหน่วย
จำนวนสมาชิก	7,944 คน

มาตรวัด : 46.5% อัตราดอกเบี้ยเงินฝากประจำ 1 ปีที่กองทุนสำรองเลี้ยงชีพพึงได้รับวงเงิน 1 ล้านบาทเฉลี่ยของ BBL, KBANK, SCB และ KTB + 46.5% ThaiBMA Bond Index (1 – 3 Year) + 7% SET Total Return Index

คำเตือน : ผลการดำเนินงานในอดีตของกองทุนไม่ได้เป็นสิ่งยืนยันผลการดำเนินงานในอนาคต

**สรุปภาวะตลาดหุ้น ต.ค. 64** SET index เปิดที่ 1605.68 จุด และปิดที่ 1623.43 จุด เพิ่มขึ้น 17.75 จุด (+1.11%) โดยได้แรงหนุนจากหลายปัจจัยในประเทศทั้งการประกาศความพร้อมในการเปิดรับนักท่องเที่ยวจาก 46 ประเทศ เข้าไทยโดยไม่ต้องกักตัว, มาตรการกระตุ้นเศรษฐกิจเพิ่มเติม ทั้งโครงการเราเที่ยวด้วยกัน เฟส3, โครงการคนละครึ่งเพิ่มวงเงินอีกคนละ 1,500 บาท, การปลดล็อก LTV 100% จนถึงไป 2565 รวมไปถึงการรายงานผลการดำเนินงานกลุ่มธนาคารพาณิชย์ที่ดีกว่าคาด ช่วยหนุนหุ้นในกลุ่ม Re-opening แกว่งขึ้น ในขณะที่ปัจจัยลบที่เข้ามากดดันบ้าง เช่น ราคาพลังงานที่เริ่มชะลอตัว ภัยธรรมชาติ เช่น พายุ การเกิดน้ำท่วมหนัก เดือน ต.ค.ต่างชาติซื้อสุทธิต่อเป็นเดือนที่ 3 ที่ 1.6 หมื่นลบ. เทียบกับเดือนก่อนหน้าที่ซื้อสุทธิ 1.1 หมื่นลบ.

**แนวโน้มตลาดหุ้น พ.ย. 64** คาด SET เดือนพฤศจิกายนฟื้นตัว (sideway up) ในกรอบ 1600-1660 จุด ตอรับเชิงบวกจากการเดินทางสู่การเปิดประเทศ ซึ่งจะช่วยกระตุ้นการฟื้นตัวของภาคท่องเที่ยวและภาคการบริโภคให้กลับมาฟื้นตัว ผสานความคาดหวังต่อมาตรการกระตุ้นเศรษฐกิจเพิ่มเติมจากรัฐฯในช่วงโค้งสุดท้ายของปีที่จะเป็นอีกแรงขับเคลื่อนหนึ่งที่สำคัญ แต่อย่างไรก็ดีคงต้องระมัดระวังประเด็นต่างประเทศ เช่น คาดการประชุม FED ต้นเดือน พย. จะปรับลดวงเงินการทำ QE ซึ่งอาจส่งผลให้สภาพคล่องทั่วโลกหดตัวลงบ้าง แต่คาดผลกระทบต่อไทยจะค่อนข้างจำกัด ส่วนทางฝั่งจีนก็คาดตลาดจะเริ่มคลายกังวลต่อการชะลอตัวของเศรษฐกิจจีนมากขึ้น หลังการแก้ปัญหาหนี้ Evergrande คืบหน้าไปในทางที่ดีขึ้น ด้านปัจจัยในประเทศติดตามการรายงานงบ 3Q64 และสถานการณ์ COVID-19 ในประเทศหลังการเปิดเมืองซึ่งต้องติดตามอย่างใกล้ชิด

การลงทุนมีความเสี่ยง ผู้ลงทุนควรศึกษาข้อมูลก่อนการตัดสินใจลงทุน เอกสารนี้จัดเตรียมขึ้นเพื่อวัตถุประสงค์ใช้เป็นข้อมูลเท่านั้น ข้อมูลในเอกสารนี้เป็นข้อมูลทั่วไป ไม่ใช่คำแนะนำหรือความเห็น และไม่ถือเป็นการแทนคำแนะนำในแต่ละกรณีข้อมูลในเอกสารนี้ไม่ใช่คำแนะนำ ชื่อ ขาย หลักทรัพย์ใดๆ หรือ การเข้าร่วมกลยุทธ์ทางการค้าใดๆ บุคคลภายนอกไม่สามารถได้รับสิทธิใดๆ จากเอกสารนี้ ถึงแม้ว่าจะมีการพิจารณาเนื้อหาบางส่วนไว้โดยเฉพาะ แต่ไม่ใช่สิ่งรับรองถึงความถูกต้อง หรือความสมบูรณ์ ข้อมูลที่ให้ไว้อาจเปลี่ยนแปลงโดยไม่ต้องแจ้งล่วงหน้า ความเสียหายที่เกิดขึ้นที่ผู้อ่านได้รับ เนื่องจากการใช้เอกสารนี้หรือตัดสินใจจากเนื้อหาในเอกสารนี้ (เช่น แต่ไม่จำกัดเพียง ความเสียหายโดยตรง ความเสียหายที่เป็นผลเนื่องจาก ความเสียหายในเหตุการณ์พิเศษ ความเสียหายด้านจิตใจ หรือ ความเสียหายโดยอ้อม) ไม่อาจเรียกร้องได้ อนึ่ง การลงทุนไม่ใช่การฝากเงิน และ มีความเสี่ยง มูลค่าการลงทุนอาจเพิ่มขึ้นหรือลดลงได้ และ ผลการดำเนินงานในอดีตไม่เป็นที่รับรองผลการดำเนินงานในอนาคตและไม่ถือว่าเป็นการรับรองการดำเนินงานในอนาคตด้วย

### บริษัทหลักทรัพย์จัดการกองทุน ยูโอบี (ประเทศไทย) จำกัด

ชั้น 23A, 25 อาคารเอเชียเซ็นเตอร์ เลขที่ 173/27-30, 32-33 ถนนสาทรใต้ แขวงทุ่งมหาเมฆ เขตสาทร กรุงเทพมหานคร 10120

โทรศัพท์ : 0-2786-2000 ต่อ 2031 – 2035, 2068-2069

โทรสาร : 0-2786-2371



RIGHT BY YOU

