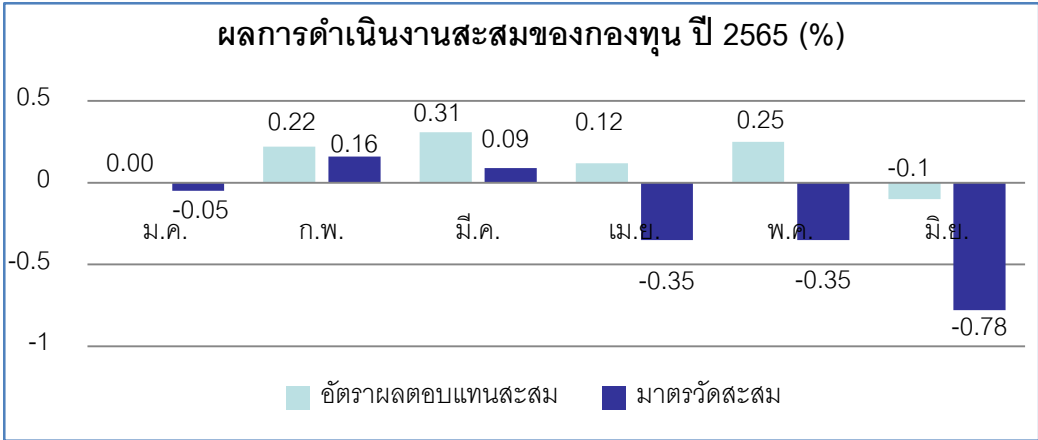


กองทุนสำรองเลี้ยงชีพมหาวิทยาลัยเกษตรศาสตร์ ซึ่งจดทะเบียนแล้ว



มาตรวัด : 46.5% อัตราดอกเบี้ยเงินฝากประจำ 1 ปีที่กองทุนสำรองเลี้ยงชีพพึงได้รับวงเงิน 1 ล้านบาทเฉลี่ยของ BBL, KBANK, SCB และ KTB + 46.5% ThaiBMA Bond Index (1 – 3 Year) + 7% SET Total Return Index

ข้อมูล ณ 30 มิ.ย. 2565	รายละเอียด
มูลค่าทรัพย์สินสุทธิ	1,637,188,497.50 บาท
มูลค่าทรัพย์สินสุทธิ ต่อ หน่วย	19.1604 บาทต่อหน่วย
จำนวนสมาชิก	8,144 คน

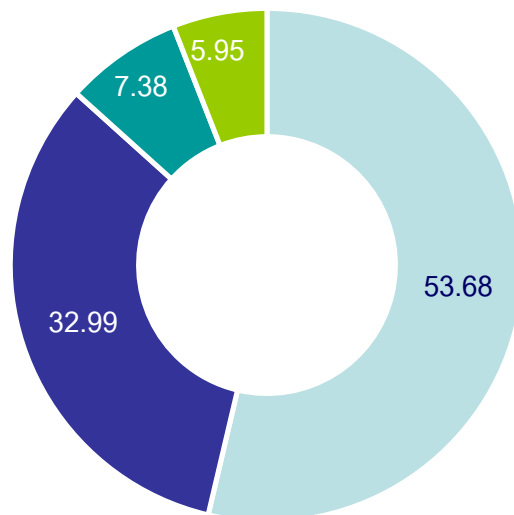
คำเตือน : ผลการดำเนินงานในอดีตของกองทุนมิได้เป็นที่ยืนยันผลการดำเนินงานในอนาคต

สรุปภาวะตลาดหุ้น มิ.ย. 65 SETหลุดต่ำกว่า 1600 จุดอีกครั้ง โดย SET เคลื่อนไหวในทิศทางขาลงตลอดทั้งเดือน ปัจจัยกดดันมาจากความกังวลเรื่องอัตราเงินเฟ้อที่พุ่งสูงทั่วโลก และการที่ Fed ปรับขึ้นอัตราดอกเบี้ยอีก 0.75% โดยมีโอกาสที่ดอกเบี้ยจะขึ้นแรงไปถึงสิ้นปีนี้ ทำให้มีการคาดการณ์ว่า กนง. จะต้องใช้มาตรการควบคุมอัตราเงินเฟ้อควบคู่ไปกับการดูแลเศรษฐกิจ เนื่องจากเม็ดเงินกระตุ้นเศรษฐกิจมีจำกัด ส่งผลให้นโยบายการเงินและการคลังเริ่มตึงตัวขึ้น ซึ่งจะมีผลกระทบต่อบางธุรกิจ อีกทั้งมาตรการที่ภาครัฐขอความร่วมมือกลุ่มโรงกลั่น-โรงแยกก๊าซ นำส่งกำไรส่วนเกินเพื่อช่วยบรรเทาราคาน้ำมัน ยิ่งทำให้เกิดแรงขายในหุ้นขนาดใหญ่ ขณะที่หุ้นที่ช่วยหนุนตลาดส่วนใหญ่เป็นหุ้นที่ได้รับานิสงส์จากการเปิดประเทศเป็นหลัก แต่ก็ยังไม่สามารถประคองตลาดโดยรวมได้มากนัก

SET index ปรับตัวลงจาก 1,663.41 จุดลงไปปิดที่ 1,568.33 จุด ณ สิ้นเดือนมิถุนายน 2565 หรือ ลดลง 95.08 จุด (-5.72%)

แนวโน้มตลาดหุ้น ก.ค. 65 แนวโน้มตลาดเดือนก.ค. ยังลงเคลื่อนไหวผันผวน แม้ยังมี downside ในเดือนก.ค. อย่างไรก็ตามมีแนวรับบริเวณกรอบล่างที่ 1530 และ 1500 จุด ตามลำดับ เป็นจุดที่มีโอกาสฟื้นตัว โดยมองตลาดปรับลงสะท้อนการเร่งขึ้นดอกเบี้ยไปมากแล้ว ขณะที่การเปิดประเทศและผ่อนข้อจำกัดการเดินทางเข้าประเทศ เป็นตัวช่วยกระตุ้นเศรษฐกิจผ่านภาคการท่องเที่ยว และภาพรวมผลการดำเนินงานใน Q2/65 ของตลาดยังเติบโตดี เป็นปัจจัยหนุนดัชนีให้มีโอกาสฟื้นตัว ด้านกรอบบนอยู่ที่แนวต้าน 1600 และ 1640 จุดตามลำดับ

เงินลงทุนแบ่งตามประเภทตราสาร ณ 30 มิถุนายน 2565



- พันธบัตรและรัฐวิสาหกิจ
- หุ้นกู้ (สถาบันการเงินและเอกชน)
- เงินฝาก ตัวแลกเปลี่ยนและตัวสัญญาใช้เงิน
- ตราสารทุน

รายการ	สัดส่วนการลงทุน (%)
	30 มิ.ย. 65
พันธบัตรรัฐบาล/รัฐวิสาหกิจ	53.68
หุ้นกู้ (สถาบันการเงิน และเอกชน)	32.99
เงินฝาก ตัวแลกเปลี่ยน และตัวสัญญาใช้เงิน	7.38
ตราสารทุน	5.95
สินทรัพย์สุทธิ	100

การลงทุนมีความเสี่ยง ผู้ลงทุนควรศึกษาข้อมูลก่อนการตัดสินใจลงทุน เอกสารนี้จัดเตรียมขึ้นเพื่อวัตถุประสงค์ใช้เป็นข้อมูลเท่านั้น ข้อมูลในเอกสารนี้เป็นข้อมูลทั่วไป ไม่ใช่คำแนะนำหรือความเห็น และไม่ถือเป็นการแทนคำแนะนำในแต่ละกรณีข้อมูลในเอกสารนี้ไม่ใช่คำแนะนำ ชื้อ ขาย หลักทรัพย์ใดๆ หรือ การเข้าร่วมกลยุทธ์ทางการค้าใดๆ บุคคลภายนอกไม่สามารถได้รับสิทธิใดๆ จากเอกสารนี้ ถึงแม้ว่าจะมีการพิจารณาเนื้อหาบางส่วนไว้โดยเฉพาะ แต่ไม่ใช่สิ่งรับรองถึงความถูกต้อง หรือความสมบูรณ์ ข้อมูลที่ให้ไว้อาจเปลี่ยนแปลงโดยไม่ต้องแจ้งล่วงหน้า ความเสียหายที่เกิดขึ้นที่ผู้อ่านได้รับ เนื่องจากการใช้เอกสารนี้หรือตัดสินใจจากเนื้อหาในเอกสารนี้ (เช่น แต่ไม่จำกัดเพียง ความเสียหายโดยตรง ความเสียหายที่เป็นผลเนื่องจาก ความเสียหายในเหตุการณ์พิเศษ ความเสียหายด้านจิตใจ หรือ ความเสียหายโดยอ้อม) ไม่อาจเรียกร้องได้ อนึ่ง การลงทุนไม่ใช่การฝากเงิน และ มีความเสี่ยง มูลค่าการลงทุนอาจเพิ่มขึ้นหรือลดลงได้ และ ผลการดำเนินงานในอดีตไม่เป็นที่รับรองผลการดำเนินงานในอนาคตและไม่ถือว่าเป็นการรับรองการดำเนินงานในอนาคตด้วย

บริษัทหลักทรัพย์จัดการกองทุน ยูโอบี (ประเทศไทย) จำกัด

ชั้น ๒๓A, ๒๕ อาคารเอเชียเซ็นเตอร์ เลขที่ ๑๓/๓/๒๓-๓๐, ๓๒-๓๓ ถนนสาทรใต้ แขวงทุ่งมหาเมฆ เขตสาทร

กรุงเทพมหานคร ๑๐๑๒๐

โทรศัพท์ : ๐-๒๓๗๘๖-๒๐๐๐ ต่อ ๒๐๓๑ - ๒๐๓๕, ๒๐๖๘-๒๐๖๙

โทรสาร : ๐-๒๓๗๘๖-๒๓๓๗/๐



RIGHT BY YOU

